



*INNOVATION HUBS AND DEMO ACTIVITIES,  
METEOROLOGICAL DATA IN LATVIA*

## Inovāciju Centri un demonstrējumi, meteoroloģiskie dati

Edgars Rubauskis, Līga Lepse, Jānis Lepsis, Sarmīte Strautiņa  
Dārzkopības institūts (LatHort)



Horizon 2020 programmas projekts “Savietojamības un datu analīzes sistēma lauksaimniecībā” (**Agricultural Interoperability and Analysis System** jeb **ATLAS**) ir projekts nākamās paaudzes standartu definēšanai datiem balstītā lauksaimniecībā, sadarbojoties 30 partneriem no 8 valstīm.

Projekta vadošais partneris: [Fraunhofer-Institute for Intelligent Analysis and Information Systems \(IAIS\)](https://www.fraunhofer-iaais.de/)

Virsmērķis ir **atvērtas digitālo pakalpojumu platformas izstrāde lauksaimniecības vajadzībām un ilgtspējīgu ekosistēmu izveide inovatīvai, uz datiem balstītai lauksaimniecībai**, lai platforma ļautu elastīgi kombinēt lauksaimniecības tehniku, sensoru sistēmas un datu analīzes rīkus, pārvarot to savietojamības problēmas un ļautu lauksaimniekiem, izmantojot vismodernākās digitālās tehnoloģijas, ilgtspējīgā veidā palielināt produktivitāti.

Projekta mājas lapa: <https://www.atlas-h2020.eu/> vai  
sociālajos tīkos kā FB: <https://www.facebook.com/ATLASH2020>

# Projekta ATLAS partneri Latvijā



Vairāk par projektu arī partneru mājas lapās:

Dārzkopības institūts: <https://www.darzkopibasinstitutus.lv/lv/projekti/savietojamibas-un-datu-analizes-sistema-lauksaimnieciba-atlas>

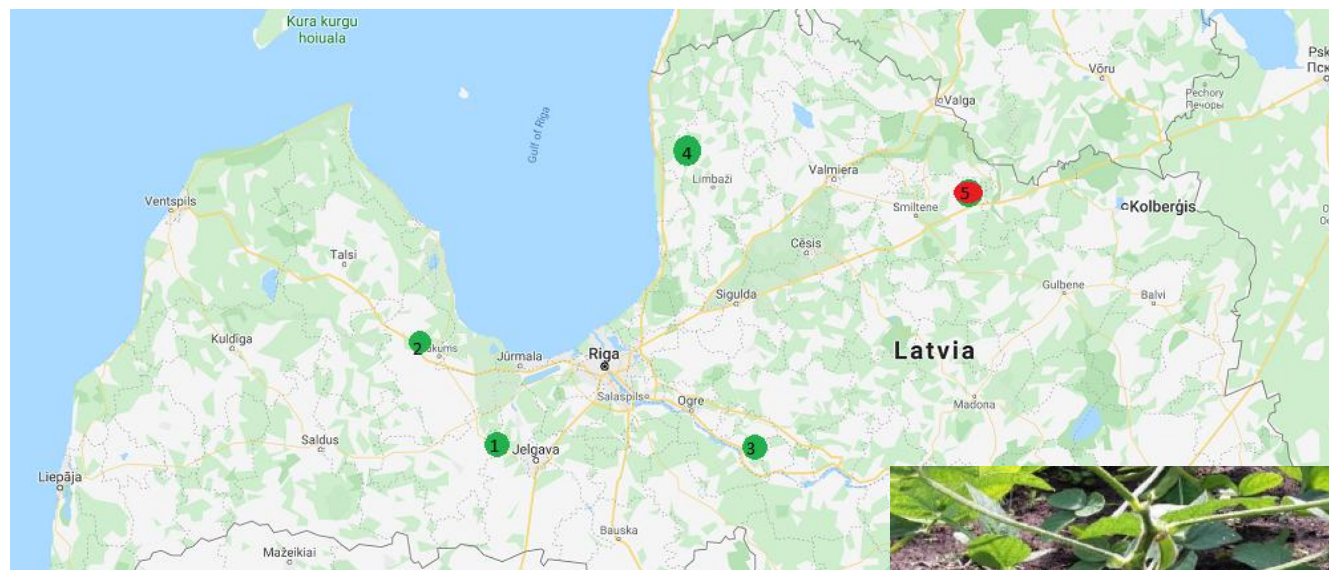
LAA: <http://www.laas.lv/lv/atlas/> un LBLA: <https://www.lbla.lv/>



# Inovāciju atbalsta centri (Innovation Hubs) saimniecībās

ATLAS ietvaros ar Latvijas Augļkopju asociācijas, Dārzkopības institūta un Latvijas Bioloģiskās lauksaimniecības asociācijas līdzdalību tiek veidoti **inovāciju atbalsta centri piecās ar dārzkopību saistītās saimniecībās** dažādās Latvijas vietās, demonstrējot **meteoroloģisko staciju** un saistīto sensoru **sniegtās iespējas**, kas ir viena no projekta aktivitātēm, **var aplūkot LAA mājaslapā [www.laas.lv](http://www.laas.lv)**, kur sākumlapā ir **poga ATLAS meteostacijas**, vai caur tiešo saiti: <http://www.zdsoft.lv/zdsoft/atlas/>.

1. krūmmelleņu dārzā «Melnā oga» SIA „Arosa-R”;
2. ābeļdārzā z/s „Eglāji”;
3. bioloģiski sertificētā dārzkopības saimniecībā „Puteņi”;
4. SIA „Krogzeme” - bioloģiski sertificētā upeņu dārzā;
5. ogu audzēšanas un pārstrādes uzņēmuma SIA “Very Berry” ogu laukos;

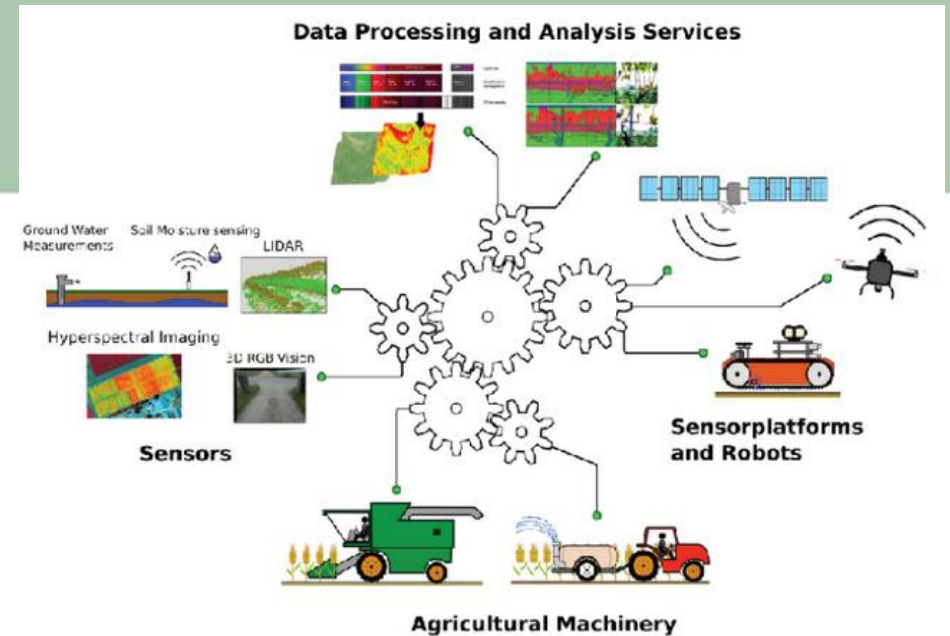


**ATLAS**  
AGRICULTURAL INTEROPERABILITY  
AND ANALYSIS SYSTEM

ATLAS METEOSTACIJAS

# Projekta aktivitātes

- Service & Interoperability Architecture;
- Data Acquisition and Analysis Services;
- Machine and Sensor Intercommunication;
- Knowledge Exchange and Decision Support;
- System Integration and Testing;
- **Pilots and Sustainable Ecosystem;**
- Standardization and Business Sustainability.



**Tiks rīkots demonstrējuma pasākums Dārzkopības institūtā, informācija sekos, skatīt:**  
<https://fruittechcentre.eu/lv>

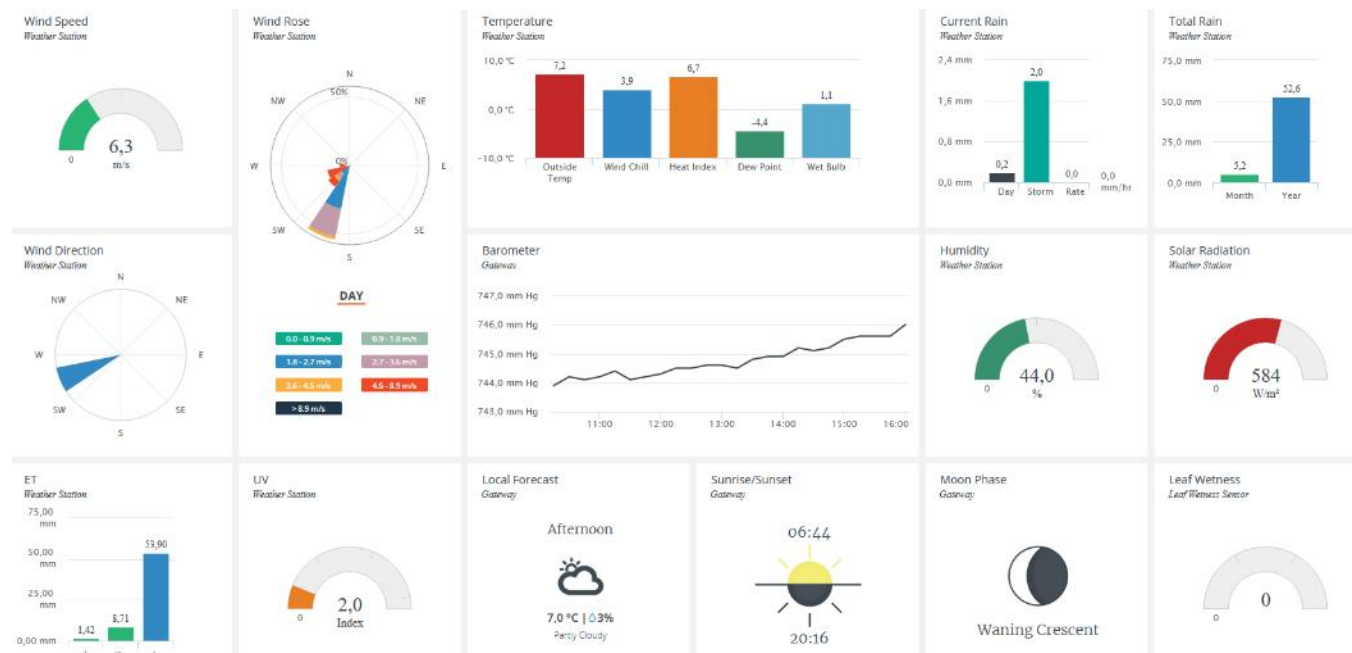


*Mērķēta, precīza līdzekļu pielietošana izmantojot sensorus, ISOBUS sistēmu, kas vada, piemēram, miglotāja darbību*

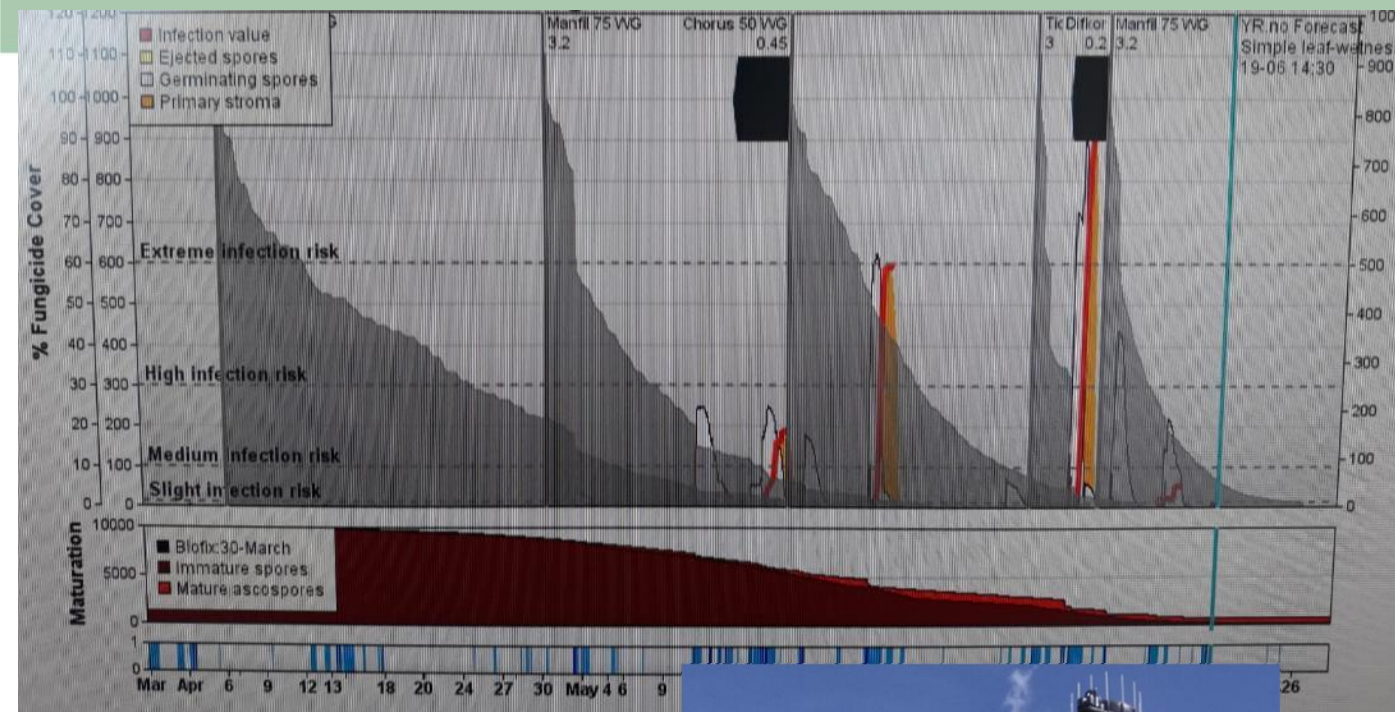
# Inovāciju atbalsta centri (Innovation Hubs) saimniecībās



- kaitīgo organismu attīstības prognozēšanai, ilgtermiņai to ierobežošanai, izmantojot precīzās tehnoloģijas;
- mitruma apstākļu nodrošināšanai, optimizēšanai un kontrolei (nokrišņi, temperatūra, augsnes mitrums, summārā iztvaikošana ( $ET_0$ ) u.c.);
- vides apstākļu monitorēšanai un prognozēšanai (salnas u.c.)



# Inovāciju atbalsta centri (Innovation Hubs) saimniecībās



## RIMpro lēmuma atbalsta sistēma

<http://agriHORTS.llu.lv/lv/node/260>

Kaitīgo organismu:

- ābeļu kraupja (*Venturia inaequalis*);
- augļu koku vēža (*Neonectria ditissima*);
- ābolu tinēja (*Cydia pomonella*)

attīstības prognozēšanai un sekmīgai ierobežošanai.



Nodrošina:



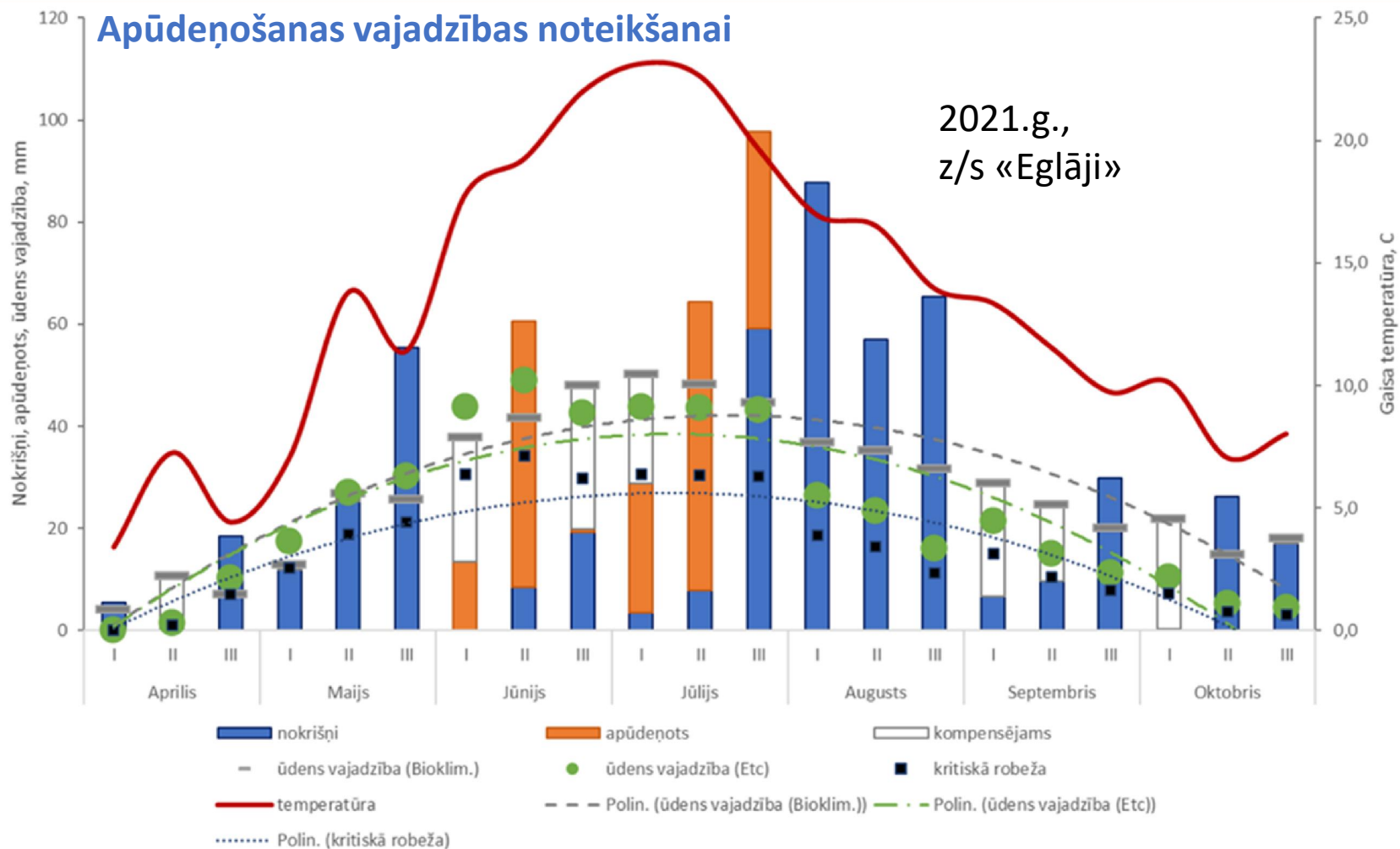
<http://agriHORTS.llu.lv/lv>



**ATLAS**  
AGRICULTURAL INTEROPERABILITY  
AND ANALYSIS SYSTEM



# Inovāciju atbalsta centri (Innovation Hubs) saimniecībās



Skat. arī:

<https://www.lf.llu.lv/lv/lidzsvarota-lauksaimnieciba> un

<https://www.youtube.com/watch?v=wyR1ikjft0s>



**ATLAS**  
AGRICULTURAL INTEROPERABILITY  
AND ANALYSIS SYSTEM



# Pasākumi ATLAS Inovāciju atbalsta centros (Innovation Hubs)

Aicinām sekot aktuālajam: <https://fruittechcentre.eu/lv>

19. maijs, sākums 11.00

## Dārzu diena Sēlija

SIA «Poceri», Lone, Viesītes nov.



14. jūlijs, sākums 10:00

## Dārzu diena ābeļu tehnoloģiju demonstrējumiem Raudā

z/s «Eglāji», Rauda, Engures nov.



**ATLAS**  
AGRICULTURAL INTEROPERABILITY  
AND ANALYSIS SYSTEM

# Paldies! Thank you!

## WP 8 & Pilots and Sustainable Ecosystem

Dr.agr., Edgars Rubauskis  
Dārzkopības institūts (LatHort)  
edgars.rubauskis@llu.lv



**ATLAS**  
AGRICULTURAL INTEROPERABILITY  
AND ANALYSIS SYSTEM



This project has received funding from the European Union's Horizon 2020 research and innovation programme under grant agreement no. 857125.