



Jauno slimībizturīgo ābeļu šķirņu vērtējums

Laila Ikase

E-pasts: laila.ikase@llu.lv

DEMO projekta noslēguma seminars 13.12.2022.

NACIONĀLAIS
ATTĪSTĪBAS
PLĀNS 2020



EIROPAS SAVIENĪBA

EIROPA INVESTĒ LAUKU APVIDOS
Eiropas Lauksaimniecības fonds
lauku attīstībai

Atbalsta Zemkopības ministrija un Lauku atbalsta dienests

Demonstrējumu projekts „Jauno, kraupja izturīgo ābeļu šķirņu pārbaude dažādos Latvijas reģionos”

(Nr.18-00-A00102-000026, LAD 240118/P6, 4. lote)

Demonstrējuma mērķis:

- **Praktiski nodemonstrēt, iepazīstināt lauksaimniekus ar jaunajām, kraupja izturīgajām ābeļu šķirnēm, salīdzināt tās ar šobrīd plašāk komerciāli audzētajām šķirnēm.**

Iesaistītās 5 saimniecības:

- **Zemgale un Kurzeme** – «Gaidas», «Lejasdārzi», «Mucenieki»
 - **Latgale** - «Ievulejas»
 - **Vidzeme** – «Kurpnieki» (bioloģiskā saimniecība)
 - Novērojumi veikti arī DI un citās saimniecībās Vidzemē un Zemgalē (“Jaunbrēmeles”, ‘Pienjāņi”, “Pļavnieki” u.c.), kas nepiedalās projektā
- Stādījumi dažāda vecuma. Kontroles – komercšķirnes (‘Auksis’ u.c.)**

Vērtēšanas metodika

- Dārza vieta, augsne, reljefs, mikroreljefs
- Potcelmi, stādīšanas attālumi, koku skaits
- Stādīšanas gads
- Raža kg/koka
- Augļu vidējais lielums g
- Augļu izlīdzinātība, ballēs
- Standarta augļu %
- Augļu krāsojums, ballēs
- Koku veselība, ballēs
- Kraupja bojājumi, ballēs
- Citas slimības (kādas)
- **Vispārīgs šķirnes vērtējums** (ļoti laba, laba, viduvēja, neapmierinoša)
- Šķirnes īpatnības



Jaunās slimībizturīgās šķirnes DEMO projektā (saimniecības, potcelmi)

| Šķirne | Mucenieki | Lejasdārzi (*vainagā) | Gaidas | Kurpnieki (biol.) | Ievulejas | Citas z/s |
|-----------------------------|----------------|-----------------------|----------------|-------------------|---------------------------------------|-----------|
| 'Dace' | | MM106* | M9 | MM106 | MM106 | X |
| 'Gita' | MM106 | | B396 | MM106 | MM106 | X |
| 'Edite' | MM106 | | M9, B396 | MM106 | MM106 | |
| 'Roberts' | MM106 | | | | MM106 | X |
| 'Monta' | MM106 | MM106* | M9 | | MM106 | X |
| 'Bohemia' | MM106 | | | | MM106 | X |
| 'Ligita' | MM106 | | M9, B396 | | MM106 | |
| 'Madona' | | | B396 | | | |
| <i>Citas jaunās šķirnes</i> | B396 (2019.g.) | | | B396 (2018.g.) | | |
| DI hibrīdi | B396 (2019.g.) | MM106* | B396 (2019.g.) | | Iekrāsotas – labi vērtētas | |

‘Dace’

- Novērota 5 saimniecībās.
- Kraupja izturības gēns Vf /Rvi6, miltrasas vidēji ieņēmīga.
- **Rudens- agra ziemas.**
- Augļi vienmēr lieli, ļoti garšīgi.
- Ražo ļoti ātri, regulāri.
- **Miza ļoti jutīga pret dažādiem bojājumiem, seko puves.**
- **Nedrīkst nokavēt vākšanu - ilgi nebirst un tad miltojas, slikti glabājas.**
- **Piejūras klimatā (Pūrē) vēzis.**
- **INTEGRĒTAI AUDZĒŠANAI!**
- **Bioloģiskos dārzos – tikai ar rūpīgu kaitēkļu apkarošanu.**



“Pienjānos” (jūlijs)



Kopš 2020.g. dažos dārzos bojā kraupis (foto: “Pienjānos”)

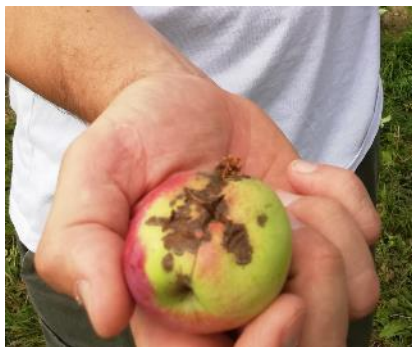
‘Dace’ labi izdodas visā Latvijā



“Kurpniekos” (biol.saimn.)

'Gita'

- Novērota 6 saimniecībās.
- Kraupja izturības gēns Vf/Rvi6.
- **Rudens šķirne, ieteicams vākt dalīti.**
- Augļi vienkārši lieli, garšīgi.
- Ļoti ražīga, regulāri, bet Vidzemē sliktāk.
- **Vācami reizē ar 'Auksi', nokavējot vākšanu, birst, nav transportabli.**
- **Ne vienmēr apmierina krāsojums.**
- **Vainags ļoti plats, jāizgaismo.**
- Labākajās dārzu vietās izdodas visā Latvijā, ekoloģiski plastiska.
- Piejūras klimatā iespējams vēzis.
- Dažreiz lieliem augļiem korķplankumainība.



Kopš 2020.g. dažos dārzos bojā kraupis (foto: "Pienjānos")



Ziemeļlatgalē "Ievulejās"



Vidzemē "Pļavniekos"

‘Monta’

- Novērota 5 saimniecībās.
- **Vērtējums pretrunīgs.**
- Kraupja izturības gēns Vf/Rvi6, puves izturīga.
- **Vēla ziemas šķirne, teicami glabājas.**
- Augļi koši, stingri, kraukšķīgi.
- **Ne vienmēr lieli.**
- **Vēlražīgāka nekā citas šķirnes.**
- **Vainags atkailinās, varētu būt labāks uz MM106.**
- Vidēji auglīgās augsnēs veidoti koki bija labi zaroti.
- **Dažviet Latvijas dienvidos - neizskaidrota zaru kalšana (“Mucenieki”, Dobeles).**



Kopš 2021.g. dažos dārzos bojā kraupis



«Pienjāņos» audzētā ‘Monta’
lielveikalā «Stockmann» 2021.g.
martā (bet 2022.g. kraupis!)

'Roberts'

- Novērota 3 saimniecībās.
- Kraupja izturīga.
- **Vēla vasaras - rudens šķirne, vāc dalīti, labi glabājas.**
- Koki ar retu vainagu, ražo pārgadus.
- Augļi lieli, skaisti.
- Labākā ražība un kvalitāte bija Latgalē!
- **Precīzi jāievēro vākšanas laiks, labai garšai jāvāc vairākos paņēmienu, tikai gatavie.**
- Vienā gadījumā - karstā laikā augļi kokā *izcepās* un puva.



'Edite'



- **Novērota 4 saimniecībās. Labs vērtējums tikai vienā!**
- Kraupja izturīga.
- **Agra ziemas šķirne.**
- Koks ar paretu vainagu, ražo mēreni.
- Augļi koši, stingri.
- Apsaluši koki var slimot ar vēzi, citādi izturīga.
- Izteikti siltummīloša, siltās vasarās augstāka ražība un kvalitāte.
- **Pēc vēsiem pavasariem ražo skopi, augļi rūsināti, kokā plaisā ("Kurpnieki", "Gaidas").**
- **Uz sava stumbra audzējama tikai labākajās dārzu vietās, citur - vainagā.**



2021. un 2022.gadā
'Edites' augļi plaisāja
visā Latvijā (attēls:
"Gaidas" Zemgalē)

Čehu 'Rubīna' klons 'Bohemia'

- Novērota 3 saimniecībās.
- Kraupja izturība laba, bet glabājot pūst pie kāta.
- **Ziemas šķirne.**
- Augļu kvalitāte izcila.
- **Ražo uz rīkšzariem, prasa rūpīgu veidošanu.**
- Vidēja vai zemāka ziemcietība, apsalstot vēzis.
- Labās dārzu vietās izdodas visā Latvijā.
- **Sliktākās vietās ieteicams potēt vainagā.**



“Jaunbrēmēlēs” stādījumi paplašinās



“Muceniekos” stāda jaunus ‘Bohemia’ kokus un pārpotē citas šķirnes

Vidzemē “Jaunbrēmēlēs” labā dārza vietā

'Madona'



- Novērota 1 saimniecībā un DI.
- **Ziemas šķirne.**
- Ziemcietīga, pieticīga.
- Augļi palieli vai lieli, izskatīgi, izlīdzināti.
- Ļoti sulīgi, saldskābi.
- Ražo labi, bet pārgadus.
- Slimībizturība laba.
- **Viegli birst.**
- Transportā visai izturīgi.
- **Varētu derēt bioloģiskiem dārzeņiem.**



‘Ligita’



- Novērota 3 saimniecībās.
- **Ziemas šķirne.**
- Kraupja izturīga (gēns Rvi6), maz slimo ar vēzi.
- Ļoti ātrražīga, ražo bagātīgi.
- Koks viegli veidojams.
- Augļi izlīdzināti, koši, garša laba.
- Siltummīloša – labi vērtēta Latgalē.
- **Augļi neretinot sīki, retinot max vidēji lieli.**
- **Komercdārziem neder.**
- Piemājas un bioloģiskiem dārziem, ja augļu lielums nav svarīgs.

Jauno DI hibrīdu pārbaude z/s “Mucenieki” (pirmie rezultāti)

D-3-92-20 Vf (VZ) – pārāk vēla, maz ražojusi

D-5-92-3 Vf (Z) – ražīga, kvalitatīvi

Nr.16-97-30 (Z) – kvalitatīvi, labi glabājas

Nr.23-97-7 Vf (AZ) – 2021.g. slikti glabājās

Nr.16-97-86 (Z) – neslikts saldaiss ābols

H-4-03-23 (Z?) – labi, vēlu vācot neglabājas

H-4-03-29 (Z) - viduvējs

H-7-03-67 Vf (AZ) – ražīga, lieli, līdzīgi ‘Gala’

H-8-03-100 (R-AZ) – ļ.lieli, labi; vainags stāvs

H-1-07-42 (AZ) – skaisti, ātri pārgatavojas

VM-2-85 Vm (Z) - skaisti, agri vācot bez garšas

VM-2-93 Vf (VZ) – ļ.tumša krāsa, labi glabājas



Labākās jaunās šķirnes, ko vērts pārbaudīt saimniecībās

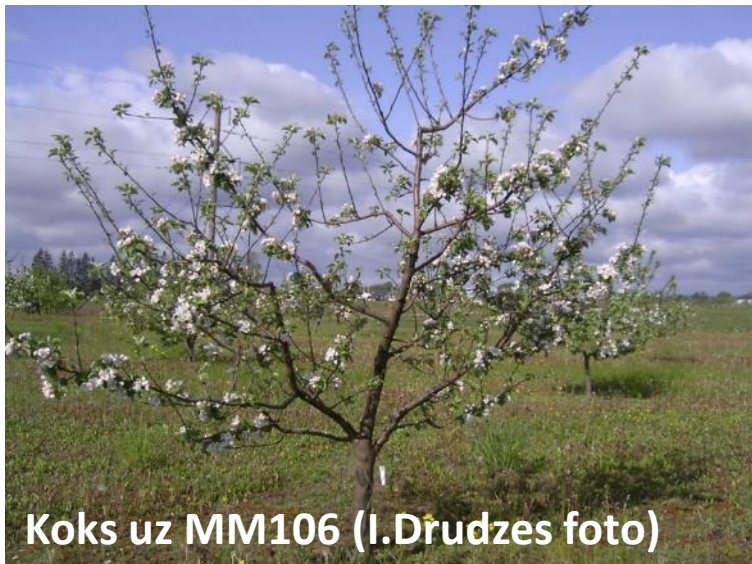


'Gita' Dobelē DI

‘Laila’



- Jauna Latvijas šķirne (Pūre)
- **Ziemas, labi glabājas**
- Ļoti skaisti, izlīdzināti, garšīgi augļi
- Laba slimībzturība
- Ražas nav jānormē
- Koks viegli veidojams
- Laba ziemcietība
- Var aizstāt ‘Lobo’, ‘Spartan’
- **Ražas vidējas vai labas, uz MM106 pieaug lēni**
- **Augļu krāsa padrūma**
- **2022.g. Dobelē augļi pasīki (koki nav apūdeņoti)**



Koks uz MM106 (I.Drudzes foto)

'Pure Ametist' (Ametists)



Koks Pūrē uz sējeņu
potcelma
(I.Drudzes foto)

- Jauna Latvijas šķirne (Pūre)
- **Ziemas**
- Ļoti stingri, palieli, skaisti sārti
- **Garša patīkama, bet īpatnēja**
- Koks viegli veidojams
- Kraupja izturība laba
- Bieži bojā laputis
- **Ražas regulāras, bet vidējas (uz potcelma Pūre 1)**
- **2022.gadā Dobelē dzinumiem stipra miltrasa**
- **Cieš no korķplankumainības Pūrē, "Muceniekos" (bet Dobelē necieš!)**

'Teremok'



- Ukrainas šķirne
- **Rudens- agra ziemas**
- Lieli, skaisti, izlīdzināti augļi
- Vainags ļoti viegli veidojams
- Laba slimībizturība
- Ražo labi katru gadu
- **Nav piemērota vidēja un liela auguma potcelmiem - liels augums, mazāki augļi**
- **Pazema ziemcietība - tikai labākajām dārzu vietām**

‘Belorusskoje Sladkoje’



Dobelē uz B9

- Jauna Baltkrievijas šķirne
- **Agra ziemas**
- Kraupja izturīga (Vf/Rvi6)
- Lieli, saldi augļi, glabājoties garša nezūd
- Ražo ātri, bagātīgi
- Koks viegli veidojams, nesabiezina
- Augsta ziemcietība
- **Garša ne visiem patīk skābes trūkuma dēļ**
- **Krāsa var būt pablāva**
- Latvijā maz pārbaudīta

‘Diyament’



- Jauna Baltkrievijas šķirne
- **Ziemas, labi glabājas**
- Kraupja izturīga (Vf/Rvi6)
- Augļi lieli, ļoti garšīgi
- Koki maza auguma, vajag stādīt sabiezināti!
- Ražība vidēja vai laba
- **Pirmajos gados slikti zarojas, tāpēc ražas viduvējas**
- **Virskrāsa bieži nepievilcīga, brūngana**
- Iespējams, ražība būs labāka uz MM 106, B.118
- Latvijā maz pārbaudīta



Dažos gados Dobelē
augļi bija koši

Dobelē uz B9

'Pamjatj Kovaļenko'

- Jauna Baltkrievijas šķirne
- **Ziemas**
- Kraupja izturīga (Vf/Rvi6)
- Augļi skaisti, izcili garšīgi
- Koks viegli veidojams
- Ražo labi, periodiski
- Laba ziemcietība
- **Vēža ieņēmīga**
- **Latvijā ļoti maz pārbaudīta**
- **Ļoti labi vērtēta Igaunijā**



‘Aura’



- Jauna Rumānijas šķirne
- **Rudens – agra ziemas**
- Kraupja izturīga (Vf/Rvi6)
- Augļi lieli, ļoti garšīgi
- Koks viegli veidojams
- Zemgalē pietiekami ziemcietīga
- **Vidēja ražība, ražo periodiski**
- **Latvijā maz pārbaudīta**

‘Topaz’

- Eiropā populārākā kraupja izturīgā šķirne
- **Ziemas, labi glabājas**
- Kraupja izturības gēns Rvi6
- Augļi koši, stingri, gardi
- Ātrražīga, ļoti ražīga
- Latvijā pietiekami ziemcietīga
- **Vainags sabiezinās**
- **Vēža ieņēmīga - mīksta koksne**
- **Neretinot var kļūt sīki**
- Labi vērtēta arī «Muceniekos»



Koki Čehijā

'Felicità'



'Felicità' pārbaudē Nīderlandē

- Jauna Latvijas šķirne (DI, 2016)
- **Agra ziemas**
- Kraupja izturīga (Vf/Rvi6)
- Izturīga pret vēzi
- Izlīdzināti augļi, harmoniska garša
- Samērā viegli veidojams koks, kokaudzētavā labi zarojas
- Ļoti laba ziemcietība
- Ražīga, ražo pārgadus
- Labāk izdodas vēsākā klimatā
- **Noteikti jānormē augļaizmetņi!**
- **Precīzi jāievēro vākšanas laiks – pārgatavi slikti glabājas**
- **Nokavējot vākšanu - rūgtā puve (līdzīgi 'Forelei')**
- Vēl maz pārbaudīta

'Lora'

- 'Lodel' (Polija) x 'Rubin' (Kaz.)
- Šķirnes pieteikums 2020.gadā
- **Ziemas - vēli ziemas**
- Neliela auguma, viegli veidojams koks
- Ātrražīga, ražo bagātīgi, regulāri
- Augsta kompleksa slimībizturība (pārbaudīta nemiglotā laukā 15 gadus)
- Laba kvalitāte, vācot IX beigās
- **2021.g. "Muceniekos" garša viduvēji salda**
- **Nenormējot kļūst sīki**
- **Piejūrā vēža ieņēmīga (Nīderlandes dati), bet Latvijā ne Dobelē, ne Pūrē neslimo**



'Auce'

- DI, šķirnes pieteikums 2020.gadā
 - **Maza auguma sarkanlapu krebu ābele**
 - UNIVERSĀLA – dekoratīvs koks, augļi pārstrādei
 - Augļi krebu tipa, sarkans mīkstums, vācami vēlu
 - Zied un ražo bagātīgi, pārgadus.
 - Sulai labs garšas un izskata vērtējums, vērtīgs bioķīmiskais sastāvs.
 - Izturīga pret sēņu slimībām
- Nodota pārbaudei vīndariem –**
«Ledusvīni», «Mr.Plūme»





Dārzkopības institūta elites hibrīdi un šķirņu kandidāti

Augļaugu selekcijas materiāla novērtēšanas programma integrēto
lauksaimniecības kultūraugu audzēšanas tehnoloģiju ieviešanai
(Projekts: ZM-selekcija)

D-1-92-59 ('Valentino')

- Šķirnes kandidāts, DI (pieteikums 2023.g.)
- **Agra ziemas, glabājas līdz februārim**
- Augsta augļu kvalitāte, ja patīk saldi
- Vērtīgs biokīmiskais sastāvs, daudz polifenolu
- Laba izturība pret kraupi (gēns Vm/Rvi5)
- Izturīga pret puvēm, miltrasu
- **Vidēja ražība; tomēr pārspēja 'Saltanat'**
- **Ātrražīga, bet lēns kāpums - tikai 8.gadā 20 kg/k.**
- **Vidēja ziemcietība (25 gadu dati Dobelē)**
- **Par vēlu vācot, glabājot pliekani jau XII**

SAIMNIECISKAIS VĒRTĒJUMS:

- 33 t/ha nav slikti, bet vēlu atmaksāsies investīcijas
- Ļoti skaisti un gardi - peļņu varētu gūt ar labu cenu
- Jāizstrādā veidošanas paņēmieni ražības celšanai



M-22-90-20 ('Juris')



- Šķirnes kandidāts, izdalīts no A.Maizīša hibrīdiem (pieteikums 2023.g.)
- **Ziemas**
- Ļoti ziemcietīga (labi ziemojusi ledzēnos, Malnavā)
- Augļi izlīdzināti, saldi
- Koks ražīgs, viegli veidojams
- Zied vēlu, maz cieš salnās
- **Izturība pret kraupi vidēja**
- **Pavēls ražošanas sākums**
- **Nenormējot pasīki, dažos gados blāvi krāsoti**
- Vēl maz pārbaudīta



Dobelē uz B9

Slimībizturīgu šķirņu kandidāti

H-1-97-36 ('Inara') - 'Aļesja' x 'Honeycrisp'

- Ziemas, augļi koši, stingri, garšīgi
- Ražīga, ļoti ātrražīga
- Koks viegli veidojams
- **Laba slimībizturība, bet kraupja imūna nav**



H-7-03-17 – Coop-16 Vf x 'Andris'

- Ziemas, lieli, saldi, biokīmiski bagāti
- Augsta slimībizturība
- Ražīga, ražo ik gadus
- Koks viegli veidojams
- **Liela auguma kociem augļu krāsa mālaina**



H-3-07-246 – 'Ligita' x 'Honeycrisp'

- Ļoti vēla ziemas, augsta augļu kvalitāte
- Kraupja izturīga (gēns Rvi6)
- Ļoti ātrražīga, ražīga, ražo ik gadus
- Koks viegli veidojams





Paldies par uzmanību!