

Kokaugu kaitēkļu noteicējs pēc bojājumiem augļdārzos un apstādījumos

Arturs Stalažs

LVAI Augu pataloģijas un entomoloģijas nodaļa

10.04.2014.

Mērķi un uzdevumi (no projektiem)

Veikt **kaitīgo un derīgo organismu** inventarizāciju Latvijas augļdārzos, to attīstības izpēti un kontroles metožu izstrādi, lai radītu informatīvo bāzi efektīvai, vidi saudzējošai augu aizsardzības pasākumu piemērošanai (2007–2014)

Kaitīgo sugu identifikācija un nozīmīgāko sugu attīstības izpēte Latvijas apstākļos (2007–2014)

Veikt **kaitīgo organismu** inventarizāciju un to postīguma pakāpes izvērtējumu (2010–2013, avenes, ķirši, zemenes)

Projekti

Vidi saudzējošu audzēšanas tehnoloģiju precizēšana augļu un ogu dārzos dažādos augsnes un klimatiskajos apstākļos (2007–2009)

Ilgtspējīgas augļkopības attīstība, izmantojot vidi un ūdeņus saudzējošas, kā arī lauku ainavu saglabājošas integrētās audzēšanas tehnoloģijas klimata pārmaiņu mazināšanai un bioloģiskās daudzveidības nodrošināšanai (2010–2011)

Vidi un ūdeņus saudzējošai audzēšanai piemērotu augļaugu šķirņu sortimenta, audzēšanas tehnoloģiju un integrētas augu aizsardzības sistēmas izstrāde dažādos agroklimatiskajos apstākļos (2012–2014)

Augļu un ogu kultūru audzēšanas risku mazinošu inovatīvu tehnoloģisko risinājumu izstrāde un adaptācija Latvijas apstākļos (2010–2013)



PROJEKTU LĪDZFINANŠĒ
EIROPAS SAVIENĪBA



EIROPAS LAUKSAIMNIECĪBAS FONDS LAUKU ATTĪSTĪBAI:
EIROPA INVESTĒ LAUKU APVIDOS



EIROPAS REĢIONĀLĀS
ATTĪSTĪBAS FONDS

IEGULDĪJUMS TAVĀ NĀKOTNĒ



EIROPAS SAVIENĪBA

2007 – 2013

Actinidia

Amelanchier

Aronia

Berberis

Chaenomeles

Cornus mas

Corylus

Crataegus

Fragaria

Hippophae rhamnoides

Lonicera caerulea

Malus

Prunus

Pyrus

Ribes

Rosa

Rubus

Sambucus

×*Sorbopyrus auricularis*

Sorbus

Vaccinium

Viburnum

Vitis



Dr. h. biol. Amands Rupais

K O K A U G U
kaitēkļu

SUGU NOTEICĒJS

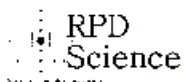
pēc bojājumiem
augļu dārzos un
apstādījumos

1999

**Kokaugu kaitēkļu
sugu noteicējs pēc
bojājumiem augļu
dārzos un
apstādījumos**

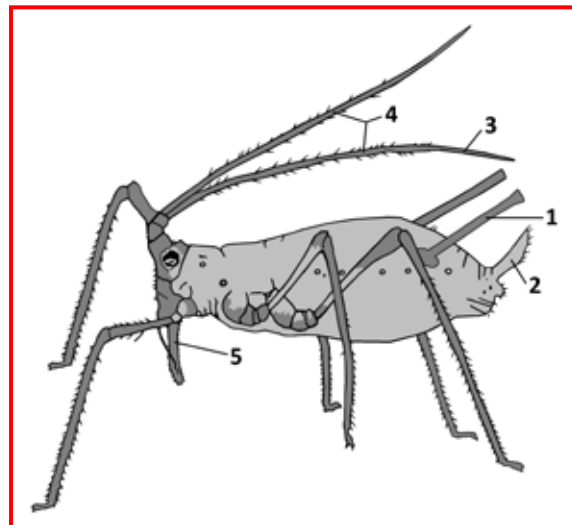
Amands Rupais
Arturs Stalažs
Romāns Strelčūns

**Kokaugu kaitēkļu noteicējs pēc
bojājumiem auglīdzāros un apstādījumos**



15

1999–2014



2014



jauni kaitēkļi

Rhagoletis batava

Smiltsērķšķu raibspārnmuša



jūnijs - augusts

Rhagoletis cerasi

Eiropas ķiršu raibspārnmuša



? 1990-tie

maijs - jūlijs

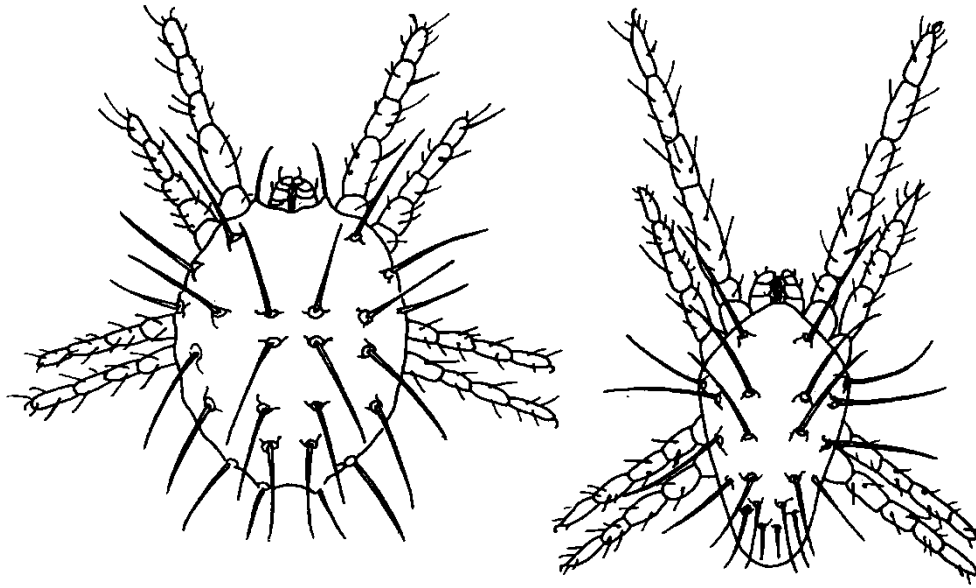
Brachycaudus divaricatae

Kiršplūmju laputs



maijs - augusts

aveņu tīklērcē



© В. М. Петров & В. И. Петрова 1985

Paldies par uzmanību