

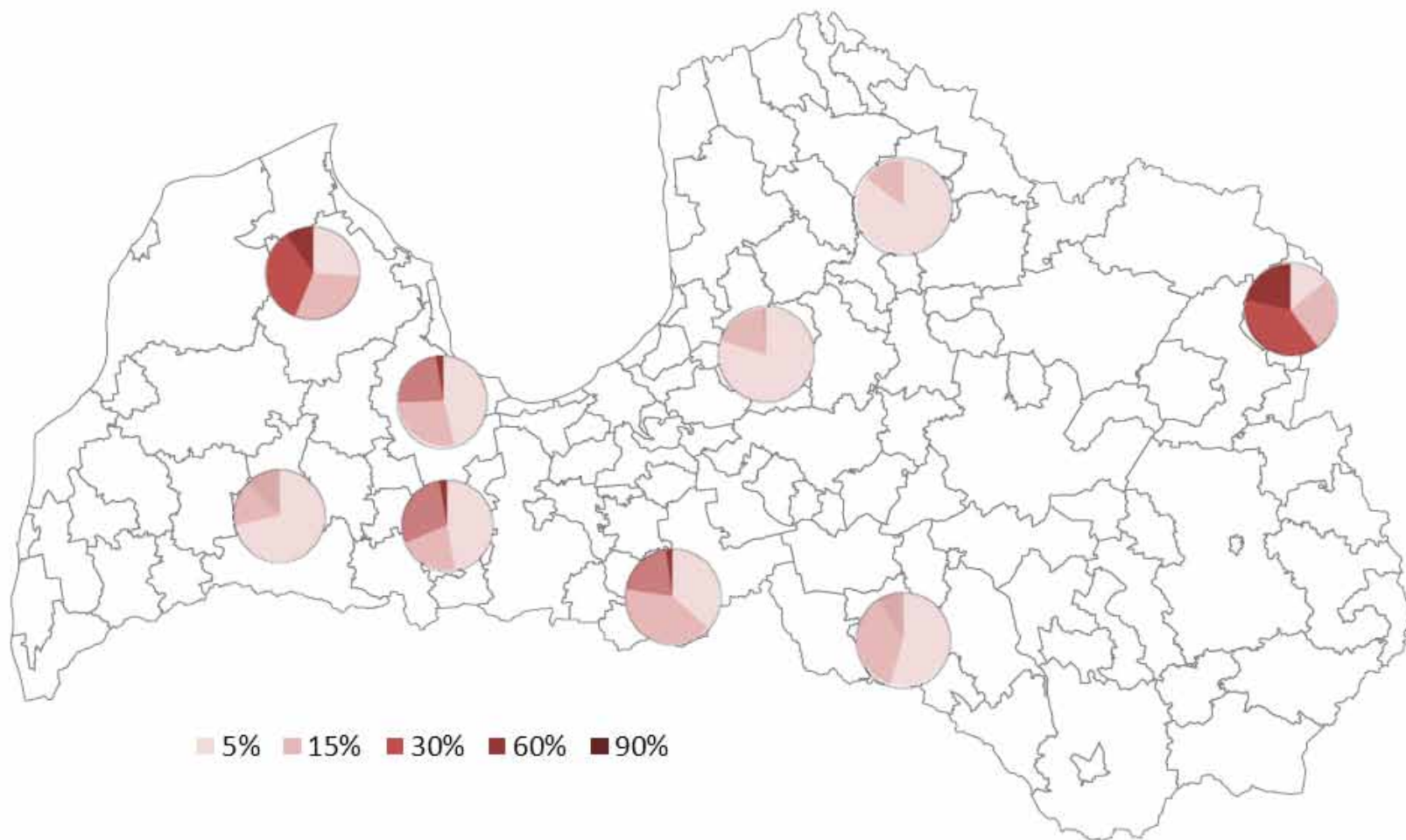
Ābeļu kraupja ierobežošana RIMpro saimniecībās 2013. - 2014. gadā

Latvijas Augu aizsardzības pētniecības
centrs

Dr. Biol. Lelde Grantiņa-Ieviņa, pētniece, Augļaugu
patoloģijas grupas vadītāja



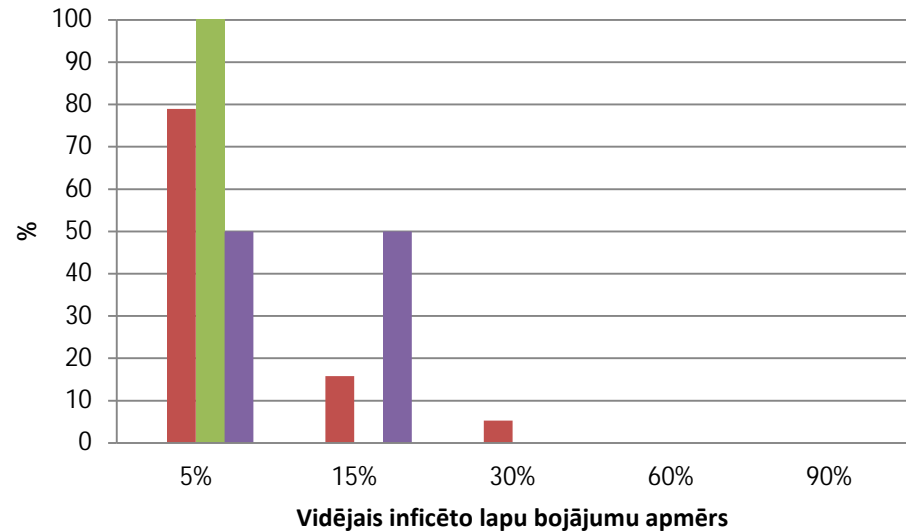
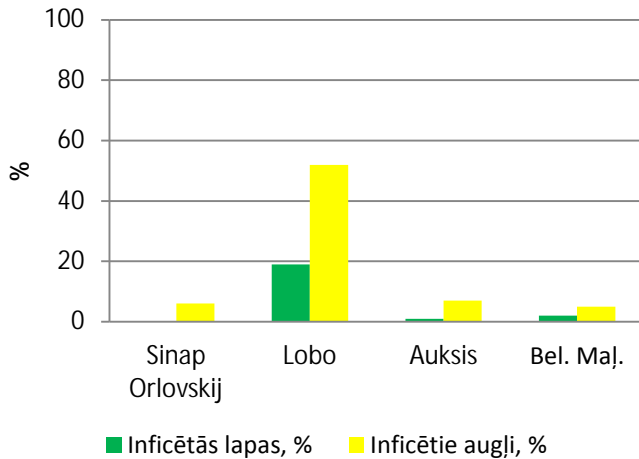
Ābeļu kraupja attīstības pakāpe uz augļiem



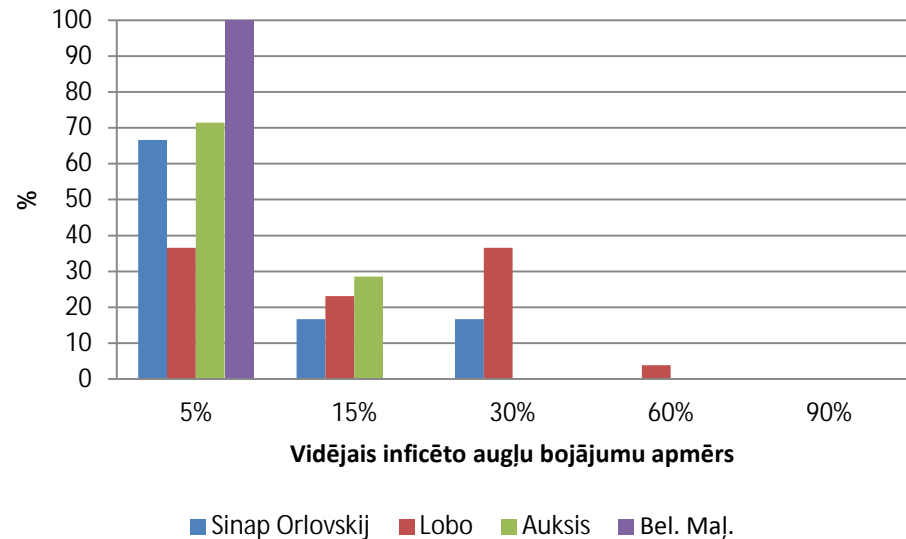
Dobeles

Saimniecība/ biofix 2013/2014	Smidzinājumu skaits 2013	Smidzinājumu skaits 2014	Kraupja izplatība 2013. g. augusta 3. dekāde, % (lapas/augļi)			
			Šķirnes			
			'Belarusskoje Maļinovoje'	'Auksis'	'Lobo'	'Sinap Orlovskij'
LVAI, Dobeles nov. 30.04/ 05.04	5 Čempions (30.04.), Chorus/Dithane (14.05.), Efektors/Chorus (27.05.), Chorus/Dithane (10.06.), Chorus (vēlajām šķirnēm 19.08.)	7 13.03. Čempions 10 kg ha ⁻¹ 23.04. Efektors 0.6 kg ha ⁻¹ 08.05. Chorus 0.2/ Efektors 0.5 kg ha ⁻¹ 16.05. Efektors 0.5/ Chorus 0.2 kg ha ⁻¹ 27.05. Difo 200 ml ha ⁻¹ 09.-10.06. Difo 200 ml ha ⁻¹ 04.07. Efektors 0.5 kg ha ⁻¹ / Chorus 0.25 kg ha ⁻¹	2013			
			5/5	16/12	1/4	2/5
			2014			
			2/5	1/7	19/52	0/6

Dobele



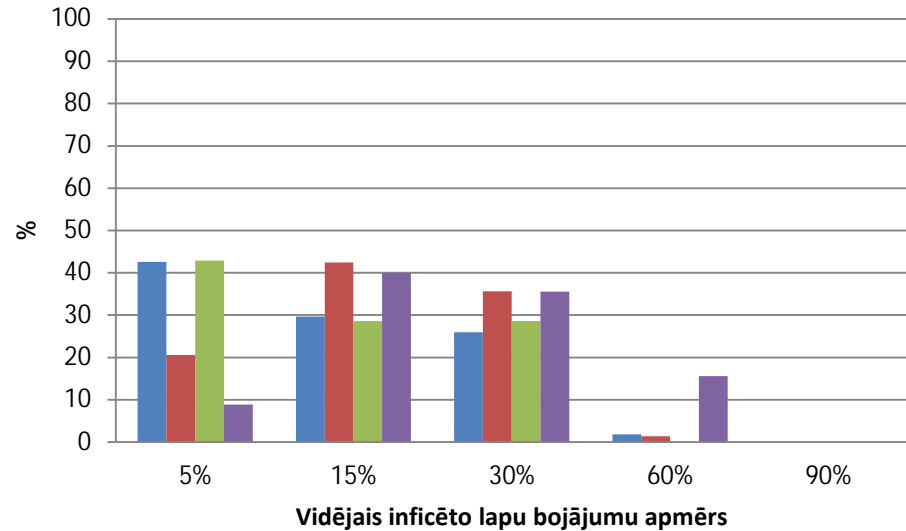
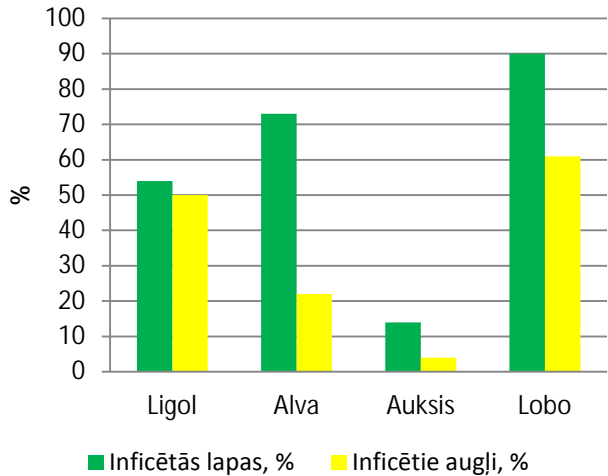
Ø Vidēji inficēti tikai 6 % lapu,
no tām 74 % lapu bojājumu
apmērs ir tikai 5-15 %
Ø Vidēji inficēti 18 % augļu, no
tiem 86 % bojājumu apmērs
sasniedz 15 % no ābola virsmas.



Bauskas novads

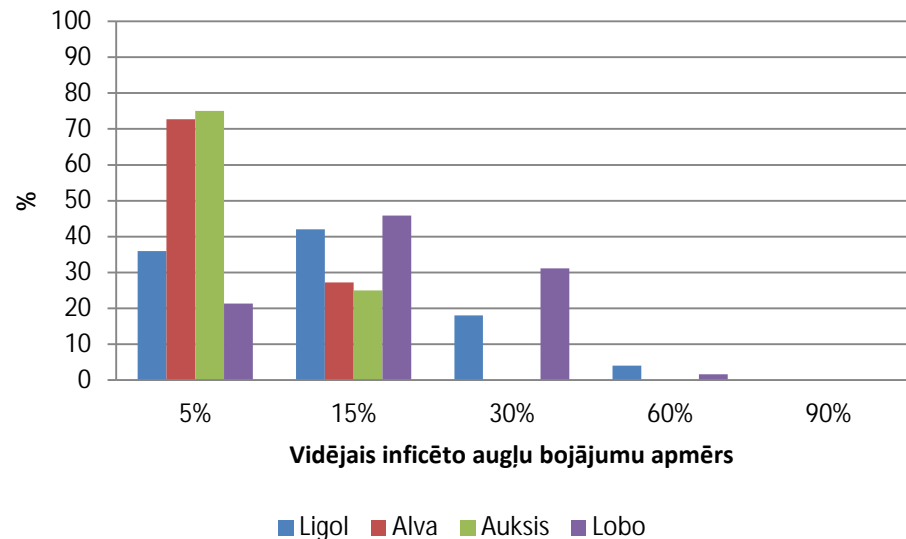
Saimniecība/ biofix 2013/2014	Smidzinājumu skaits 2013	Smidzinājumu skaits 2014	Kraupja izplatība 2013. g. augusta 3. dekāde, % (lapas/augļi)			
			Šķirnes			
			'Belarussk oje Maļinovoje'	'Auksis'	'Lobo'	'Sinap Orlovskij'
Z/s Ābelītes, Bauskas nov. 03.05./ 02.04.	7 Fungurāns (03.05.), Dithane (08.05), Efektors/Chorus (20.05.), Efektors/Skors (26.05.), Efektors/Skors (02.06.)	8 19.04. Čempions 2 kg ha ⁻¹ , 03.05. Chorus 0.25 / Efektors 0.3 kg ha ⁻¹ , 12.05. Horus 0.3 / Dithane 2 kg ha ⁻¹ , 21.05. Skors 0.2 / Efektors 0.35 kg ha ⁻¹ 02.06. Skors 0.2 / Efektors 0.35 kg ha ⁻¹ 09.06. Skors 0.2 / Efektors 0.35 kg ha ⁻¹ 21.06. Candits 0.25 / Dithane 2 kg ha ⁻¹ 21.07. Efektors 0.4 kg ha ⁻¹	2013			
			11/4	0/0	91/31	17/8
			2014			
			'Alva' 73/22	14/4	90/61	'Ligol' 54/50

Bauskas novads



Ø Vidēji inficēti 58 % lapu, no tām 67 % lapu bojājumu apmērs ir tikai 5-15 %

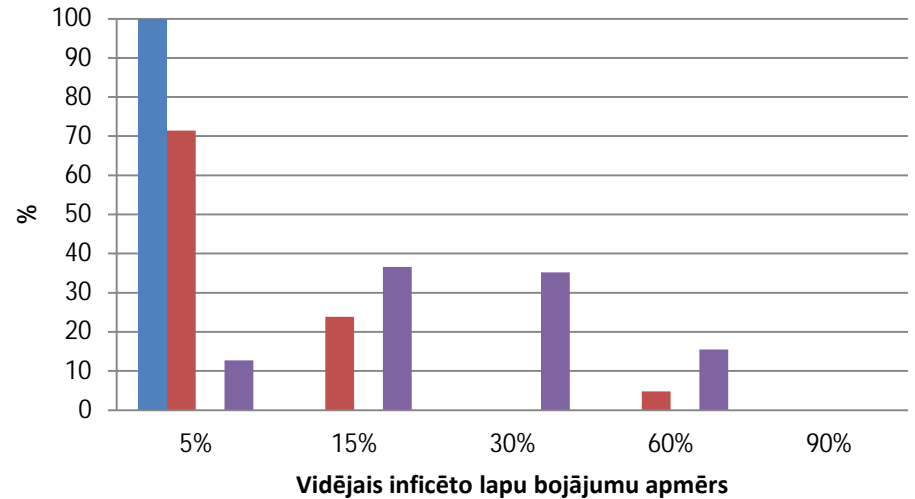
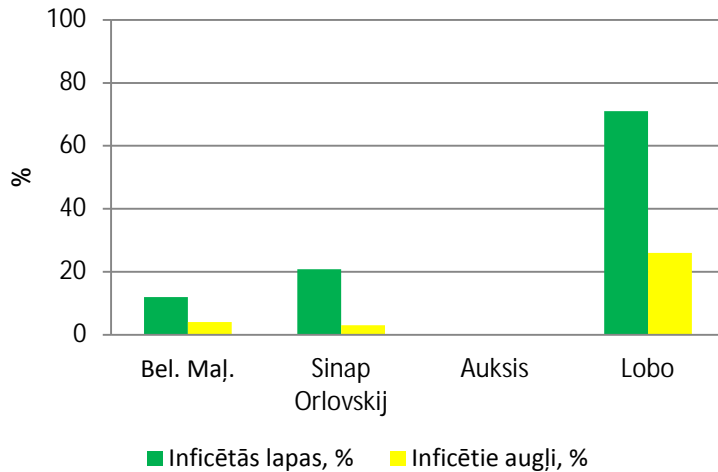
Ø Vidēji inficēti 34 % augļu, no tiem 86 % bojājumu apmērs sasniedz 15 % no ābola virsmas.



Viesītes novads

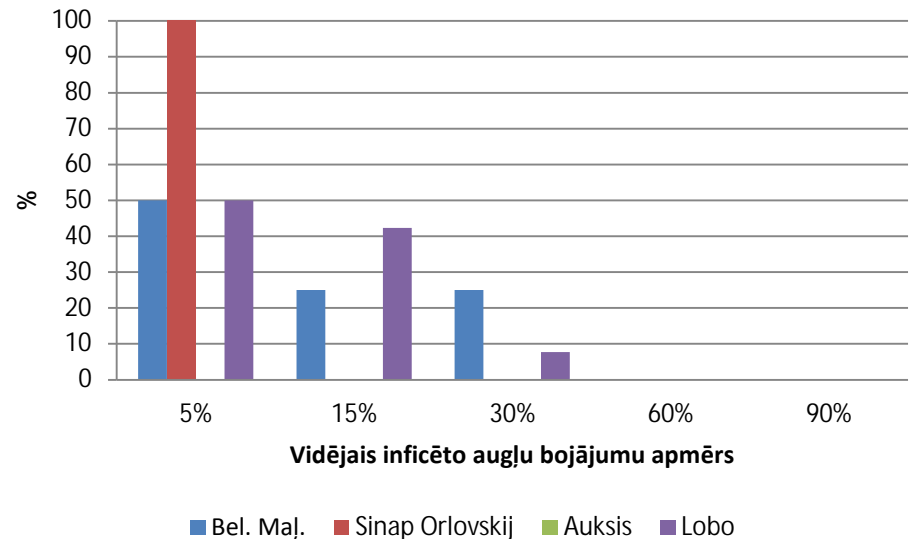
Saimniecība/ biofix 2013/2014	Smidzinājumu skaits 2013	Smidzinājumu skaits 2014	Kraupja izplatība 2013. g. augusta 3. dekāde, % (lapas/augļi)			
			Šķirnes			
			'Belarussk oje Maļinovoje'	'Auksis'	'Lobo'	'Sinap Orlovskij'
K/s Pocerī, Viesītes nov. 04.05./ 08.04. (agrajām šķirnēm)	4-6 Fungurāns (06.-07.05.), Fungurāns (15.05.), Chorus (23.-24.05.), Dithane/Chorus (03.-04.06.), Chorus (12.06., ieņēmīgajām šķirnēm – 'Lobo', 'Ženēva'), Skors (17.07. 'Lobo')	3 23.04. Čempions 3 kg ha ⁻¹ 19.-20.05. Difo 0.2 / Dithane 2 kg ha ⁻¹ 04.06. Dithane 2 kg ha ⁻¹ / Skors 0.2 l ha ⁻¹	2013			
			11/24	42/8	90/95	23/15
			2014			
			12/4	0/0	71/26	21/3

Viesītes novads



Ø Vidēji inficēti 26 % lapu, no tām 60 % lapu bojājumu apmērs ir tikai 5-15 %

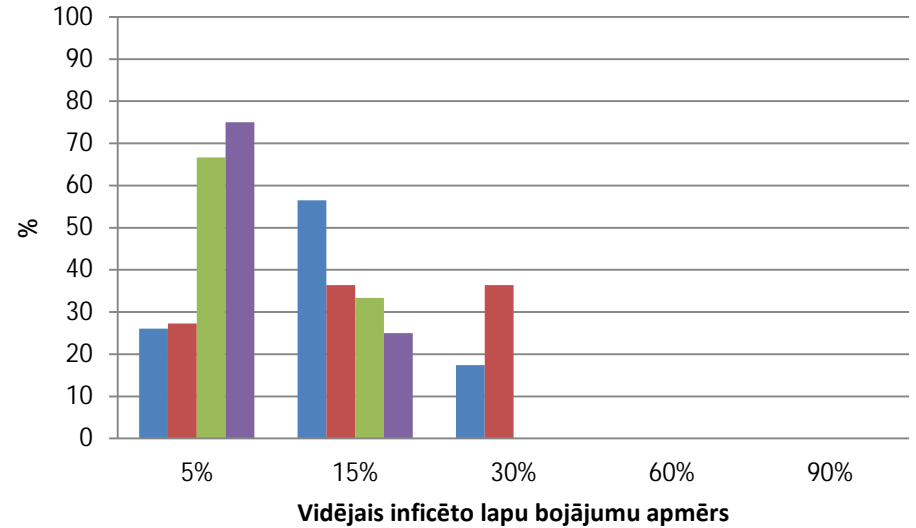
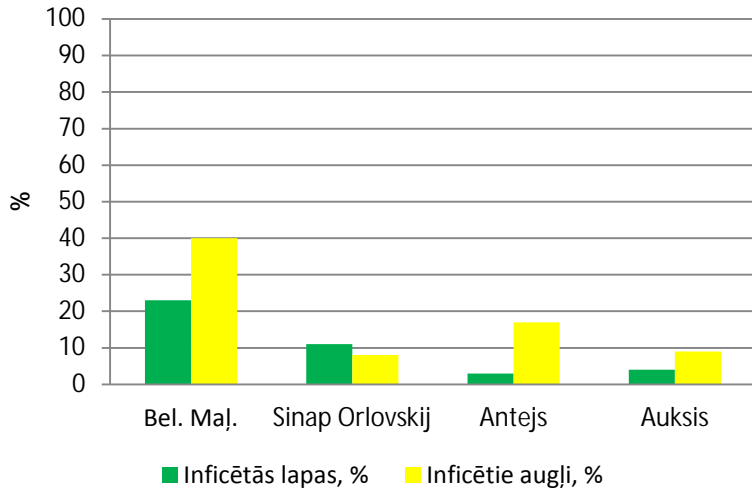
Ø Vidēji inficēti 8 % augļu, no tiem 67 % bojājumu apmērs sasniedz 15 % no ābola virsmas.



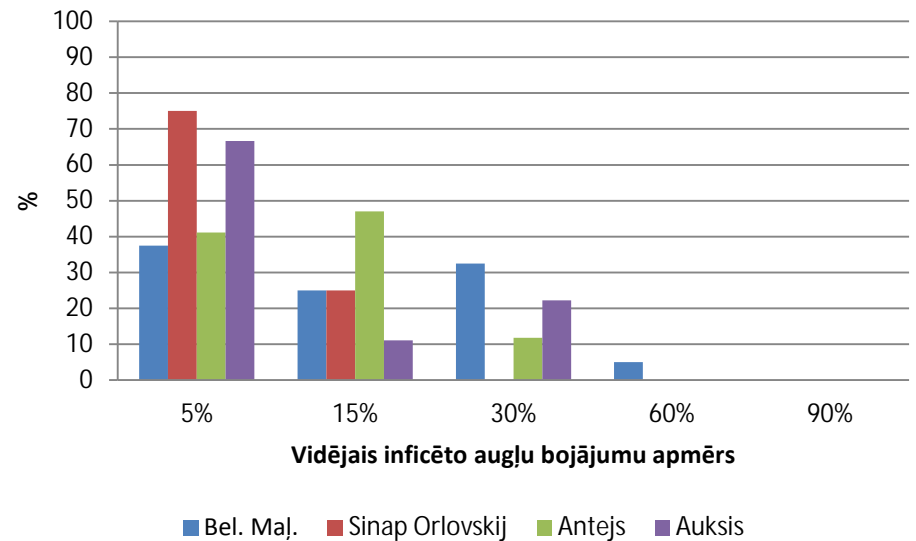
Pūre

Saimniecība/ biofix 2013/2014	Smidzinājumu skaits 2013	Smidzinājumu skaits 2014	Kraupja izplatība 2013. g. augusta 3. dekāde, % (lapas/augļi)			
			Šķirnes			
			'Belarussk oje Maļinovoje '	'Auksis'	'Antej'	'Sinap Orlovskij'
Pūres DPC Tukuma nov. 01.05./ 05.04.	7 Čempions (03.05.), Efektors/Skors (14.05.), Chorus (20.05.), Skors/Dithane (29.05.), Chorus (06.06.), Dithane (28.06.), Skors/Dithane (17.07.)	6 16.-17.04. Fungurāns 1.5 l ha ⁻¹ 06.05. Difo 0.2 l ha ⁻¹ 14.05. Chorus 0.4 / Dithane 2 kg ha ⁻¹ 30.05. Skors 0.2 l ha ⁻¹ / Dithane 2 kg ha ⁻¹ 10.06. Skors 0.2 l ha ⁻¹ / Dithane 2 kg ha ⁻¹ 17.07. Ditāns 2 kg ha ⁻¹ - kraupis ir diezgan daudz	2013			
			15/24	14/6	3/8	12/7
			2014			
			23/40	4/9	3/17	11/8

Pūre



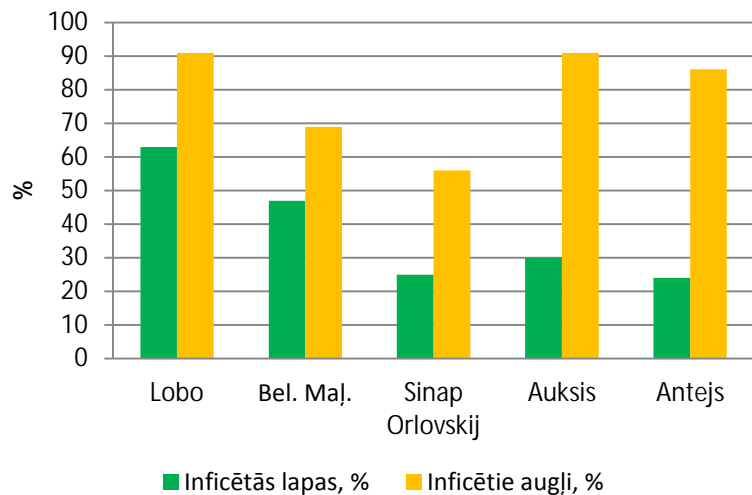
Ø Vidēji inficēti tikai 10 % lapu,
no tām 87 % lapu bojājumu
apmērs ir tikai 5-15 %
Ø Vidēji inficēti 19 % augļu, no
tiem 82 % bojājumu apmērs
sasniedz 15 % no ābola virsmas.



Talsu novads

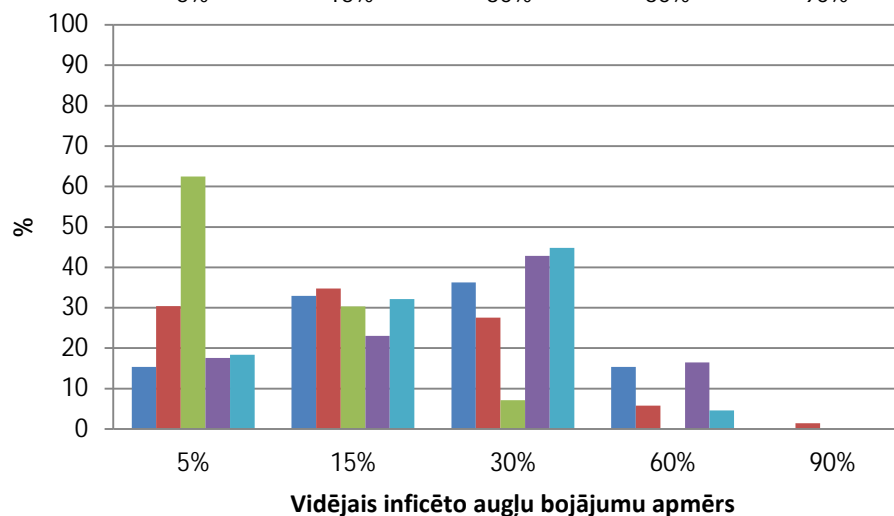
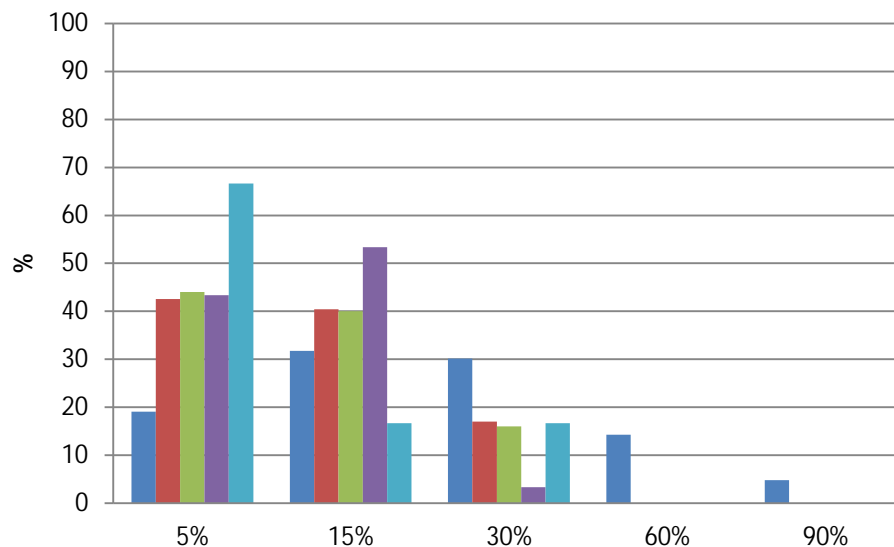
Saimniecība/ biofix 2013/2014	Smidzinājumu skaits 2013	Smidzinājumu skaits 2014	Kraupja izplatība 2013. g. augusta 3. dekāde, % (lapas/augļi)			
			Šķirnes			
			'Belarussk oje Maļinovoje '	'Auksis'	'Lobo'	'Sinap Orlovskij'
SIA Malum, Talsu nov. 05.05./ 16.04.	5 Čempions (03.05.), Dithane/Skors (20.05.), Dithane/Skors (27.05.), Difo (14.06.), Dithane/Skors (14.06.)	5 15.04. Čempions 3 kg ha ⁻¹ , 07.05.-08.05. Skors 0.01 % 26.05. Chorus 0.3 kg ha ⁻¹ , 03.-04.06. Difo 0.25 kg ha ⁻¹ / Efektors 26.06. Difo 0.2 l ha ⁻¹	2013			
			20/34	15/6	94/96	15/22
			2014			
			47/69	30/91	63/91	25/56

Talsu novads



Ø Vidēji inficēti 38 % lapu, no tām 80 % lapu bojājumu apmērs ir tikai 5-15 %

Ø Vidēji inficēti 79 % augļu, no tiem 30 % bojājumu apmērs sasniedz 30 % no ābola virsmas.

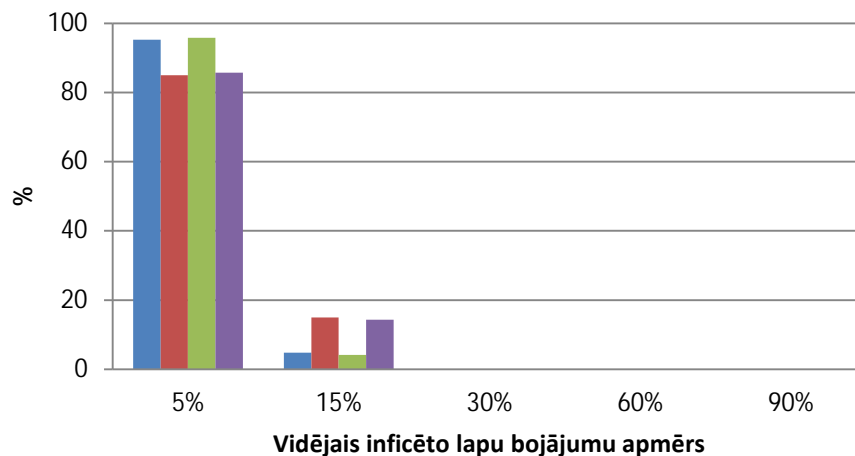
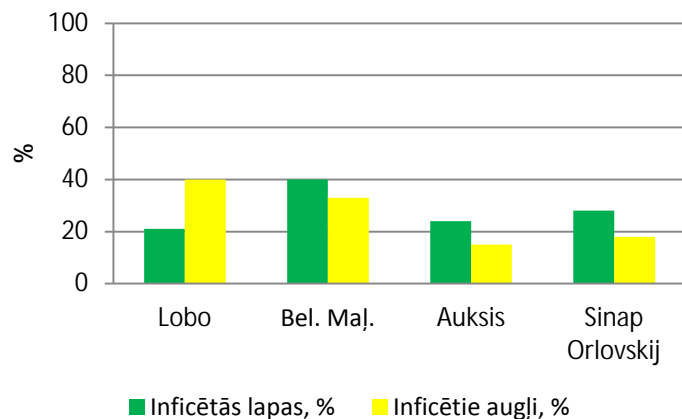


■ Lobo ■ Bel. Maļ. ■ Sinap Orlovskij ■ Auksis ■ Antejs

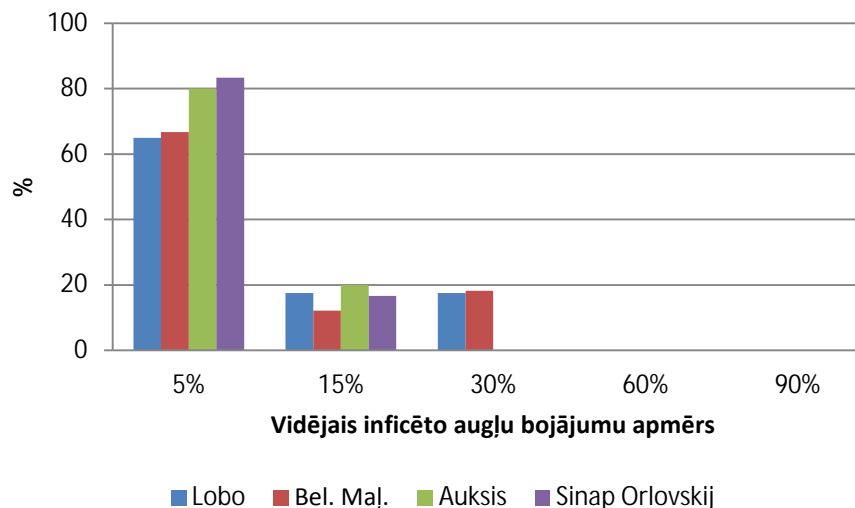
Saldus novads

Saimniecība/ biofix 2013/2014	Smidzinājumu skaits 2013	Smidzinājumu skaits 2014	Kraupja izplatība 2013. g. augusta 3. dekāde, % (lapas/augļi)			
			Šķirnes			
			'Belarussk oje Maļinovoje ,	'Auksis'	'Lobo'	'Sinap Orlovskij'
Z/s Mucenieki, Saldus nov. 02.05./ 05.04	<p style="text-align: center;">6</p> <p>Čempions (06.-07.05.), Efektors/ Chorus (11.05.), Dithane/Difo (17.05.), Efektors/ Difo (22.05.), Dithane/Chorus (29.05.), Dithane (26.06.) – pietiekams smidzinājumu skaits majā, kraupja izplatība samazinājusies salīdzinājumā ar 2012. gadu</p>	<p style="text-align: center;">5</p> <p>16.04. Čempions 3.5 kg ha⁻¹, 08.05. Efektors 0.5 / Chorus 0.45 kg ha⁻¹ 15.05. Efektors 0.5 kg ha⁻¹ / Difo 0.2 l ha⁻¹ 23.05. Dithane 2 kg ha⁻¹ / Difo 0.2 l ha⁻¹ 02.06. Efektors 0.5 kg ha⁻¹</p>	2013			
			20/10	3/10	60/55	0/5
			2014			
			40/33	24/15	21/40	28/18

Saldus novads



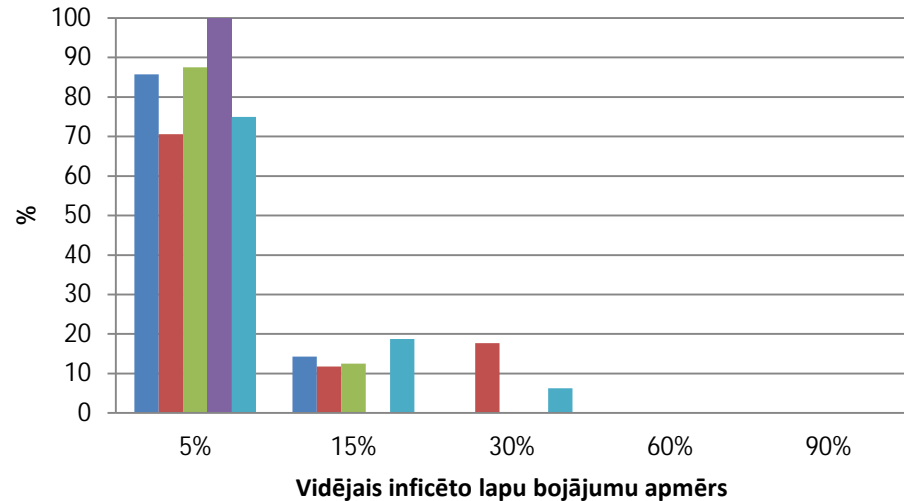
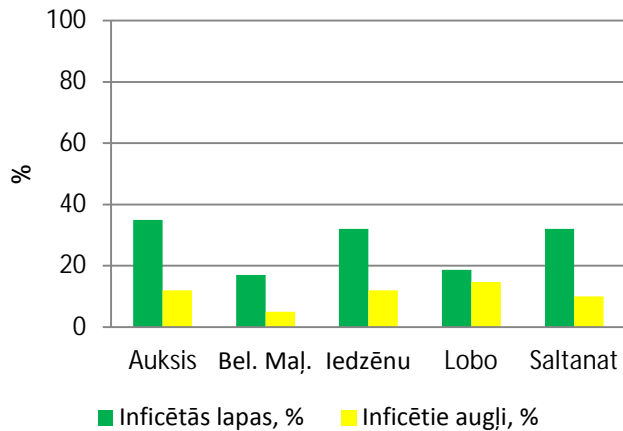
Ø Vidēji inficēti 28 % lapu, no tām 100 % lapu bojājumu apmērs ir tikai 5-15 %
 Ø Vidēji inficēti 27 % augļu, no tiem 90 % bojājumu apmērs 5 - 15 % no ābola virsmas.



Beverīnas novads

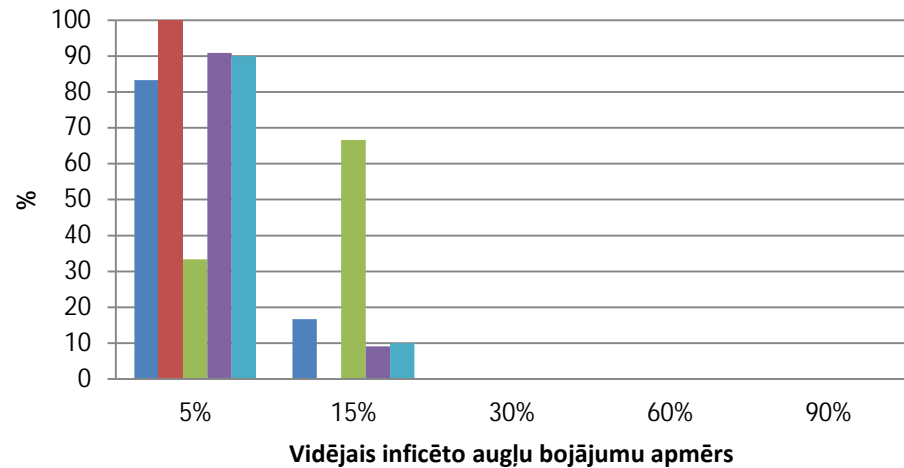
Saimniecība/ biofix 2013/2014	Smidzinājumu skaits 2013	Smidzinājumu skaits 2014	Kraupja izplatība 2013. g. augusta 3. dekāde, % (lapas/augļi)			
			Šķirnes			
			'Belarussk oje Maļinovoje ,	'Auksis'	'Lobo'	'Sinap Orlovskij'
Z/s Svitkas, Beverīnas nov. 02.05.	6 Fungurāns (06.-07.05.), Skore (22.05.), Dithane (28.05.), Chorus (08.- 10.06.), Skors (20.- 21.07.), Chorus (12.08.) – kraupja izplatība būtiski palielinājās, iespējams, dēļ nepietiekama smidzinājumu skaita maiņā	9 + 3 vēlākajām šķirnēm 11.-12.04. Čempions 5 kg ha ⁻¹ 08.05. Skors 0.2 l ha ⁻¹ 14.05. Dithane 2 / Chorus 0.4 kg ha ⁻¹ 26.05. Efektors 0.45 / Skors 0.2 kg ha ⁻¹ 05.06. Chorus 0.5 / Dithane 2 kg ha ⁻¹ 11.- 12.06. Efektors 0.5 kg ha ⁻¹ 21.-22.06. Skors vai Difo 0.2 l ha ⁻¹ 27.-28.06. Chorus 0.5 kg ha ⁻¹ 11.-12.07. Dithane 2 kg ha ⁻¹ 1	2013			
			5/11	70/21	65/54	88/28
			2014			
			17/5	35/12	19/15	'Iedzēnu' 32/12

Beverīnas novads



Ø Vidēji inficēti 27 % lapu, no tām 95 % lapu bojājumu apmērs ir tikai 5-15 %

Ø Vidēji inficēti 11 % augļu, no tiem 100 % bojājumu apmērs 5 - 15 % no ābola virsmas.

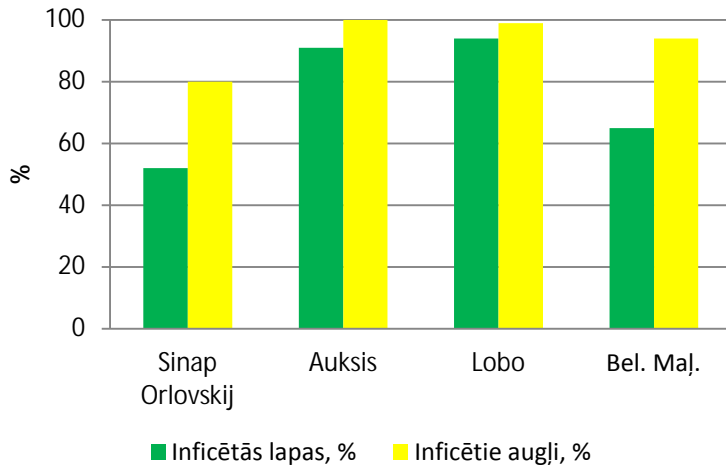


■ Auksis ■ Bel. Maļ. ■ Iedzēnu ■ Lobo ■ Saltanat

Viļakas novads

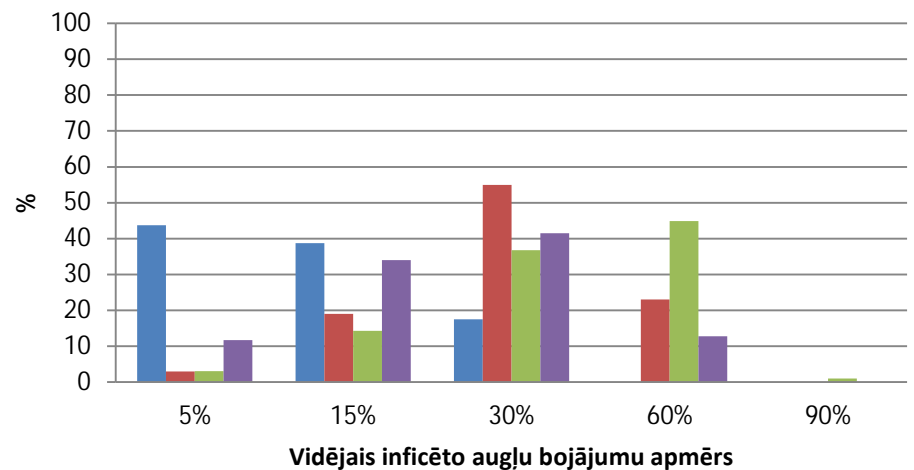
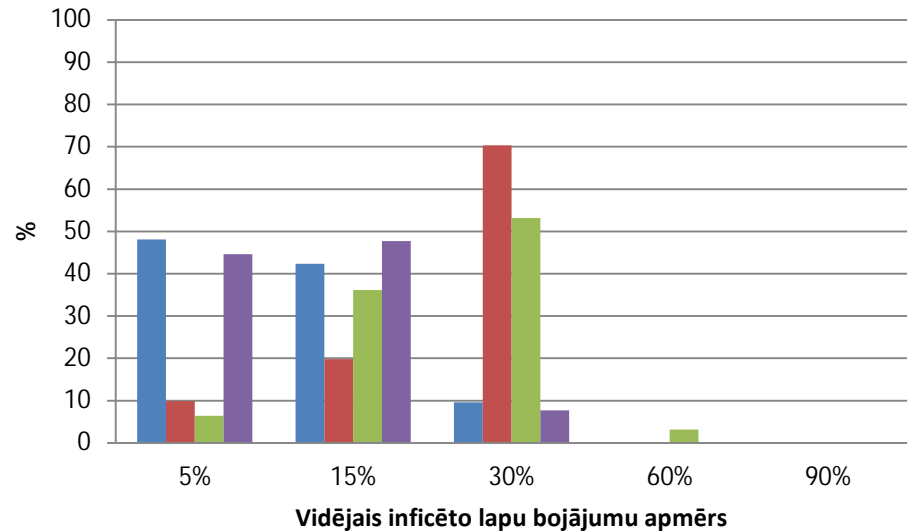
Saimniecība/ biofix 2013/2014	Smidzinājumu skaits 2013	Smidzinājumu skaits 2014	Kraupja izplatība 2013. g. augusta 3. dekāde, % (lapas/augļi)			
			Šķirnes			
			'Belarussk oje Maļinovoje ,	'Auksis'	'Lobo'	'Sinap Orlovskij'
Z/s Ievulejas, Viļakas nov. 05.05./ 10.04.	3 Čempions (07.05.), Chorus (23.05.), Chorus (08.-09.06.)	4 14.-15.04. Čempions 5 kg ha ⁻¹ 16.05. Chorus 0.3 kg ha ⁻¹ 15.-16.06. Chorus 0.2 / Efektors 0.5 kg ha ⁻¹ 25.07. Penncozeb 2 kg ha ⁻¹	2013			
			96/74	64/43	100/ 100	90/50
			2014			
			65/94	91/100	94/99	52/80

Viļakas novads



Ø Vidēji inficēti 76 % lapu, no tām 64 % lapu bojājumu apmērs ir 5-15 %

Ø Vidēji inficēti 93 % augļu, no tiem 20 % bojājumu apmērs sasniedz 60 % no ābola virsmas.

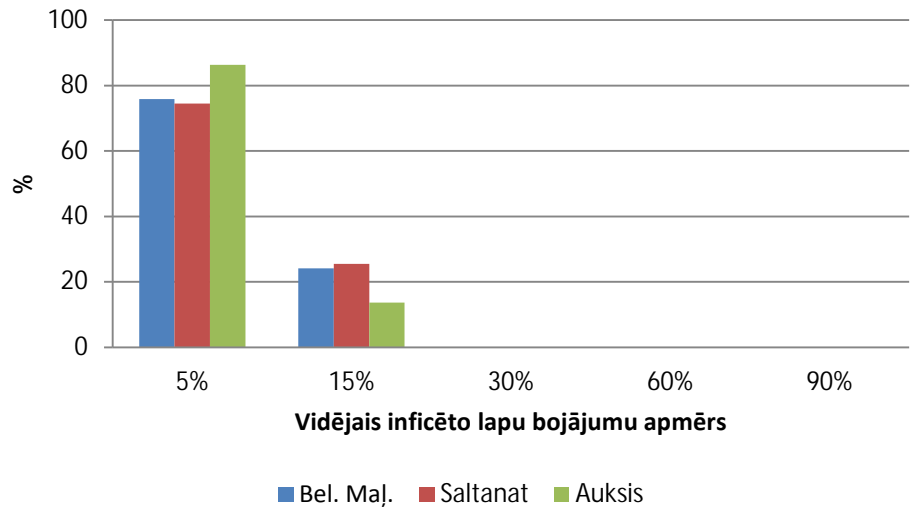
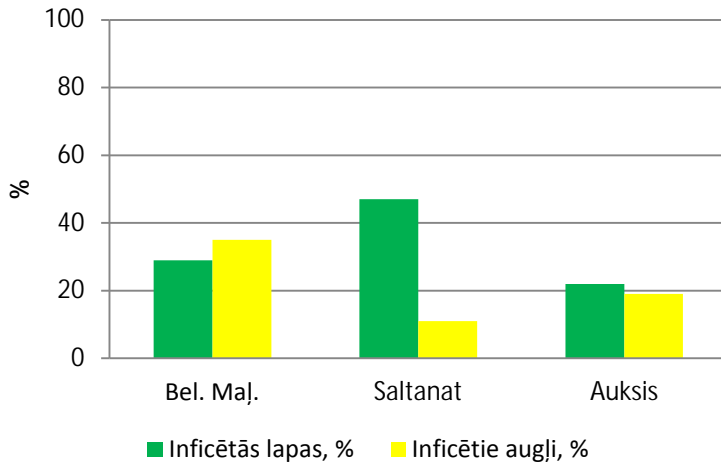


■ Sinap Orlovskij ■ Auksis ■ Lobo ■ Bel. Maļ.

Siguldas novads

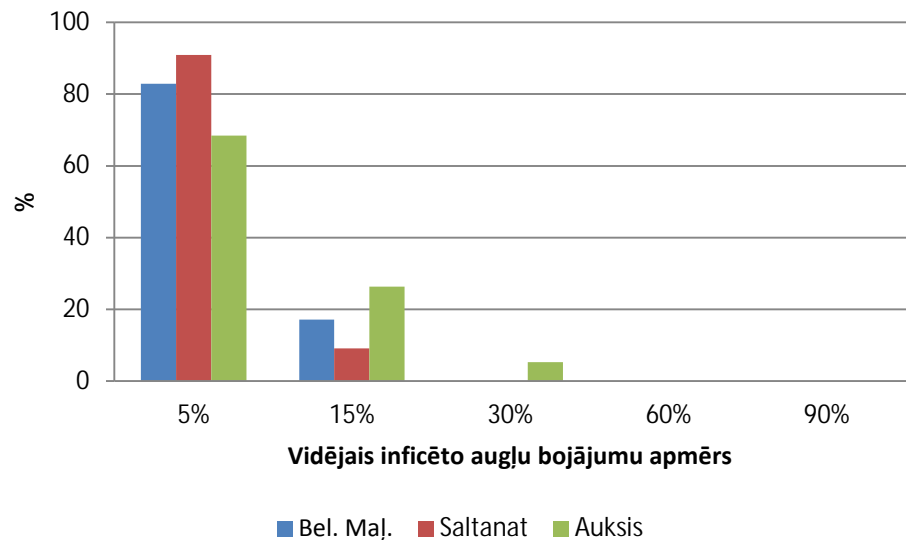
Saimniecība/ biofix 2013/2014	Smidzinājumu skaits 2013	Smidzinājumu skaits 2014	Kraupja izplatība 2013. g. augusta 3. dekāde, % (lapas/augļi)		
			Šķirnes		
			'Belaruskoje Maļinovoje'	'Auksis'	'Saltanat'
Z/s Pīlādži, Siguldas nov. 02.05./ 10.04.	3 Čempions (06.05.), Chorus (15.05.), Skors (26.05.).	4 18.-19.04. Čempions 3 kg ha ⁻¹ 29.04. Chorus 0.33 kg ha ⁻¹ 15.06. Difo 10.07. Difo	2013		
			–	–	–
			2014		
			29/35	22/19	47/11

Siguldas novads



Ø Vidēji inficēti 33 % lapu, no tām 100 % lapu bojājumu apmērs ir 5-15 %

Ø Vidēji inficēti 22 % augļu, no tiem 98 % bojājumu apmērs ir 15 % no ābola virsmas.



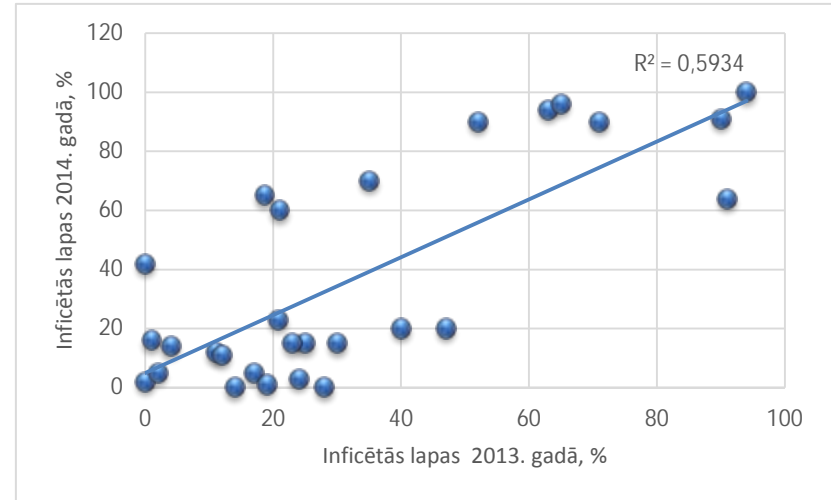
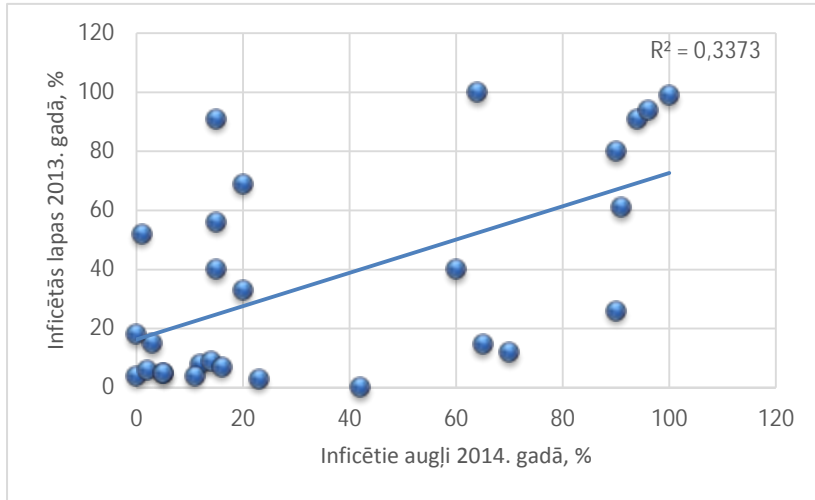
Kopsavilkums

- Zemākais ābeļu kraupja izplatības līmenis uz lapām konstatēts Dobelē (6 %), kur veikti 7 smidzinājumi;
- Zemākais ābeļu kraupja izplatības līmenis uz augļiem konstatēts Viesītes novadā esošajā saimniecībā (8 %), kur veikti 3 smidzinājumi;
- Augstākais ābeļu kraupja izplatības līmenis uz lapām un augļiem konstatēts Viļakas novadā (76 % un 93 %), kur veikti 4 smidzinājumi.

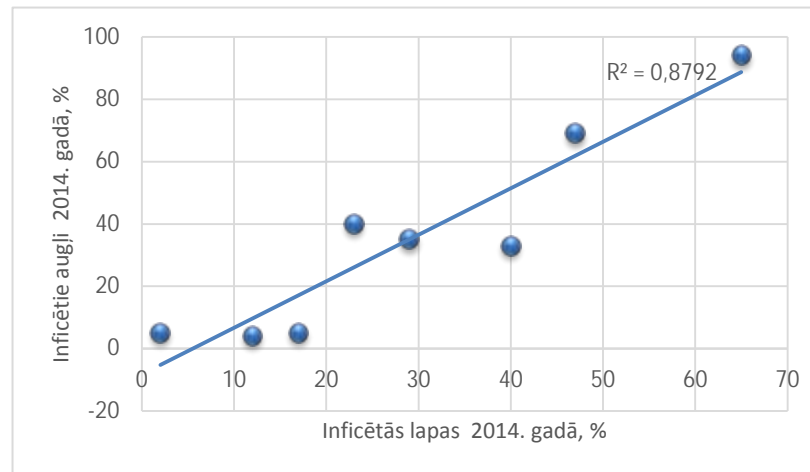


Infekcijas avots

Visām šķirnēm



'Belorusskoje Maļinovoje'



Rudens darbi

- Apstrādāt vecās ābeļu un bumbieru lapas ar urīnvielu vai dolomītkaļķiem:
 - Ø Urīnvielas smidzinājumu veic koku vainagā, sākoties lapkritim, izmantojot 5 % darba šķīdumu (deva 50 kg ha⁻¹);
 - Ø Dolomītkaļķu kaisīšanu veic uz apdobēm novembrī (deva 1,27 t ha⁻¹).