



Pavasara lauku diena

Latvijas Valsts Augškopības institūtā

# Augu aizsardzība saldo ķiršu stādījumos zem segumiem un atklātā laukā

## Pavasara darbi augu aizsardzībā



Foto: L. Ozoliņa-Pole



Foto: L. Ozoliņa-Pole

***Mg. sci. biol.* Laura Ozoliņa-Pole**

**Latvijas Augu Aizsardzības pētniecības centrs**

[laura.ozolina.pole@laapc.lv](mailto:laura.ozolina.pole@laapc.lv)

10.04.2014.

# Augu aizsardzība saldo ķiršu stādījumos zem seguma un atklātā laukā

Trīs gadu laikā zem seguma un atklātā laukā tika konstatēti divi nozīmīgi saldo ķiršu kaitēkļi:

✓ Eiropas ķiršu muša *Rhagoletis cerasi*

✓ Ķiršu-madaru laputs *Myzus cerasi*



# Augu aizsardzība saldo ķiršu stādījumos zem seguma un atklātā laukā

Pētījuma gads	BBCH (augu attīstības skala)									
	56	59	61	67	69	73	77	85	89	91
Šķirne 'Iputj'										
VOEN tipa segums										
2011	-	-	0	0	0	0.2	3.4	2.1	1.1	0
2012	0	0	0	0	0	0	0	0	0	0
2013	0	0	0	0	0	0	0	0	1	0
Atklāts lauks										
2011	-	-	0	0	0	5.6	8.7	9.6	1.3	0
2012	0	0	0	0	0	0	0	0	0	0
2013	0	0	0	0	0	0	0.3	0	1	0
Šķirne Krupnoplodnaja'										
VOEN tipa segums										
2011	-	-	0	0.1	2.4	8.1	2	1.6	0.4	0
2012	0	0	0	0	0	1.5	0.3	0	0	0
2013	0	0	0	0	0	0	0	0.5	1.3	0
Atklāts lauks										
2011	-	-	0	0.4	9	11.4	5.1	1.1	0	0
2012	0	0	0	0	0	0.5	0.8	0.3	0	0
2013	0	0	0	0	0	0	0	0.8	0	0

Tabulu sagatavoja: **I. Apenīte**

**Eiropas ķiršu mušas** izlidošanas laika un lidošanas aktivitātes noteikšanai var izmantot dzeltenās līmes lamatas gan atklātā laukā, gan zem segumiem.

Populācijas ierobežošanai vienā koka vainagā izkar 3 dzeltenās līmes lamatas.



Foto: L.Ozoliņa-Pole

# Augu aizsardzība saldo ķiršu stādījumos zem seguma un atklātā laukā

**Ķiršu-madaru laputs** populācijas ierobežošanu saldo ķiršu stādījumā zem segumiem, kā arī atklātā laukā drīkst veikt 1 līdz 2 reizes veģetācijas sezonā, atkarībā no populācijas blīvuma.

Populācijas ierobežošanu veic, ja katrs astotais līdz divpadsmitais saldo ķiršu dzinums ir laputu invadēts (A. Priedīte).

Populācijas ierobežošanas laiks – pirms vai īsi pēc ziedēšanas, konstatējot laputis uz dzinumiem.

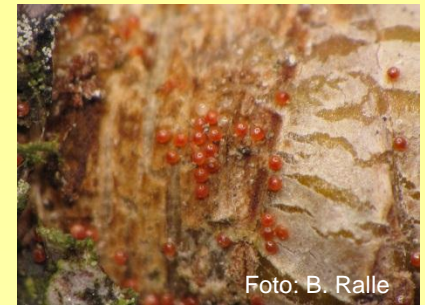
Laputu populāciju ierobežošanai 2014. gadā atļauts izmantot: tiametoksamu, alfa-cipermetrīnu, lambda-cihalotrīnu.

# Augu aizsardzība saldo ķiršu stādījumos zem seguma un atklātā laukā

## Pievērst uzmanību

Saldo ķiršu stādījumos zem segumiem  
sausās un siltās vasarās var savairoties  
**augļu koku sarkanās tīklērces**  
(*Panonychus ulmi*)

Augļu koku sarkanās tīklērces populāciju  
nepieciešams ierobežot, ja uz vienu m  
augļzariņu pavasarī uzskaitītas 500-1000  
olas (A. Priedīte).





# Pavasara darbi augu aizsardzībā ābeļu dārzos

## Lapu koku nevienādais mizgrauzis (*Xyleborus dispar*).

Lapu koku nevienādā mizgrauža populācijas konstatēšanai un ierobežošanai izliek lamatas (Rebell rosso vai PALx ar 30-50% spirta šķīdumu, kuru maina 1 x nedēļā)

- ✓ konstatēšanai izliek 1 lamatu uz 2 ha
- ✓ populācijas ierobežošanai 8 lamatas uz 1 ha

[http://www.export.biocontrol.ch/sites/products/monitoring\\_systems/rebell\\_rosso.html](http://www.export.biocontrol.ch/sites/products/monitoring_systems/rebell_rosso.html)



# Pavasara darbi augu aizsardzībā ābeļu dārzos

**Ābeļu ziedu smecernieks (*Anthomonus pomorum*).**

- ✓ Ābeļu ziedu smecerniekus pavasarī var redzēt staigājam pa koku stumbriem.
- ✓ Pavasarī veic kratījumus ar trīcpiltuvi. Ja no 50 zariem tiek nokratītas 8-30 vaboles, nepieciešams veikt populācijas ierobežošanu (A. Priedīte).



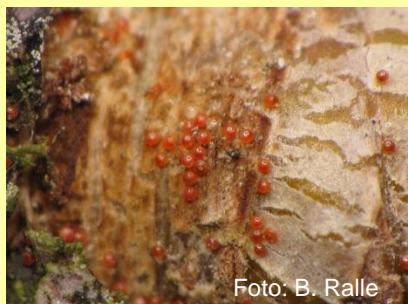
# Pavasara darbi augu aizsardzībā ābeļu dārzos

**Augļukoku sarkanā tīklērce (*Panonychus ulmi*)**

**Lapblusiņas (*Psylloidea*)**

✓ Augļu koku sarkanās tīklērces populāciju nepieciešams ierobežot, ja uz vienu m augļzariņu pavasarī uzskaitītas 500-1000 olas.

✓ Lapblusiņu populāciju nepieciešams ierobežot, ja uz vienu m augļzariņu pavasarī uzskaitītas 500-600 olas (A. Priedīte).



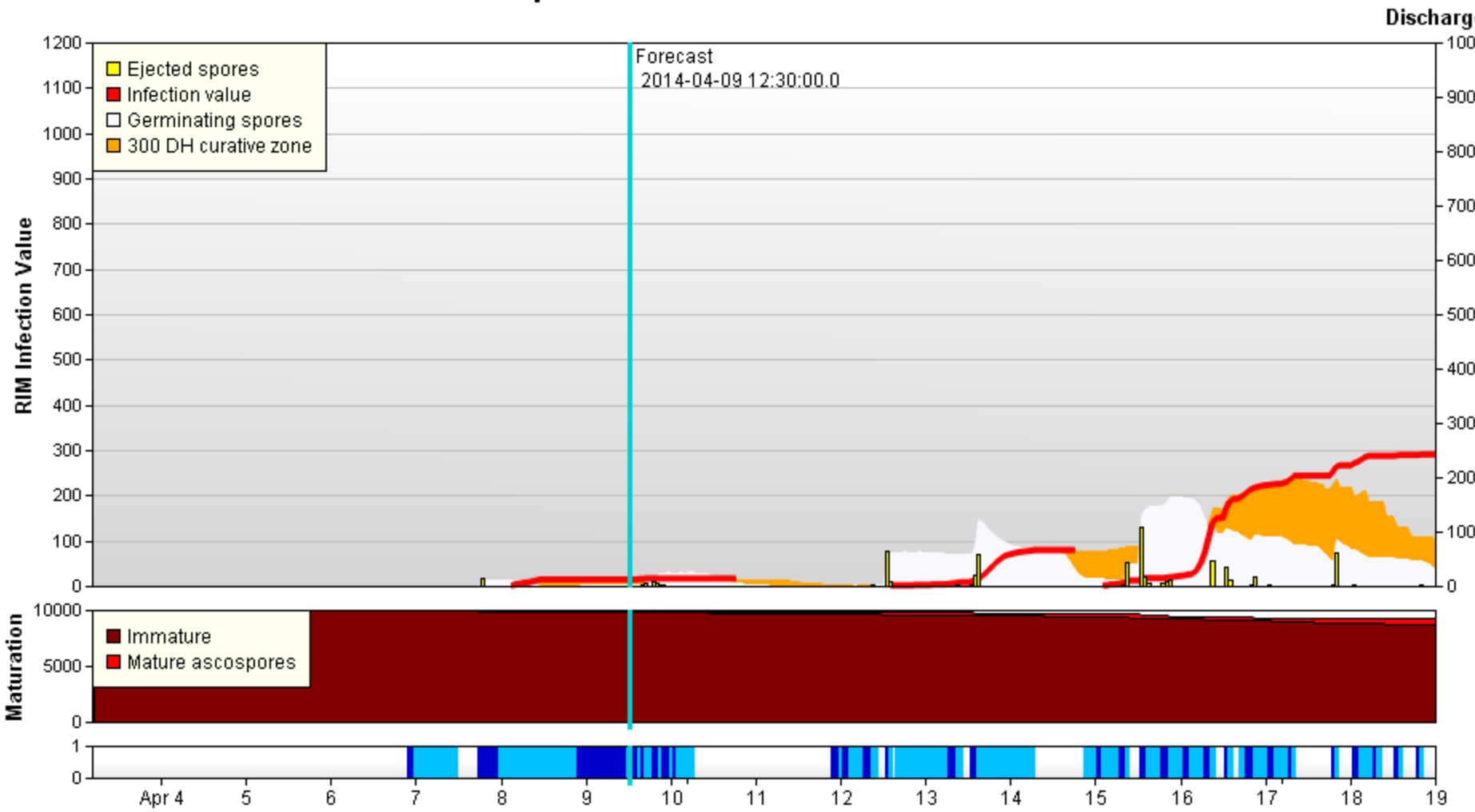


# RIMpro ābeļu kraupja un ābolu tinēja prognozei

- Sākums ābeļu kraupja prognozei – **zaļā konusa stadija, šogad iestājās ļoti agri** (Bauska – 2.04.; Saldus – 31.03.; Pūre – 5.04.)!
- RIMpro brīdinājumu sistēma šogad jaunā formātā – interneta vidē (RIMpro Cloud Service), pozitīvākās pārmaiņas – attēlā būs redzama arī ābeļu kraupja prognoze tuvākajām dienām, balstoties uz meteo prognožu ([www.yr.no](http://www.yr.no)) datiem.
- RIMpro prognožu attēli būs pieejami LAAPC mājas lapā: [http://www.laapc.lv/lat/pakalpojumi/rimpro\\_prognoze/](http://www.laapc.lv/lat/pakalpojumi/rimpro_prognoze/).

- Info
- Scab Primary**
- Scab Secondary
- Weather data
- My Breakpoints
- My Treatments

### RIMpro-Venturia location Dobele



Drag graph to Scroll  Drag window in graph to Zoom In  Click in graph to Zoom Out

# Pavasara darbi augu aizsardzībā krūmogulāju stādījumos

## Jānogulāju stikspārnis (*Synanthedon tipuliformis*)

✓ Jānogulāju stikspārņa invadēto zaru izgriešana un likvidēšana upenēs, jānogās, ērkšķogās

✓ Lamatu un dispenseru pasūtīšana

<http://www.pherobank.com/Pages/Products.aspx>



***Ražīgu un panākumiem bagātu vasaru!***

