



Zemeņu šķirnes ‘Sonata’ dažādu kategoriju stādu vērtējums pēc pārstādīšanas augsnē

Ieva Kalniņa
Kitija Asmusa
Aija Vecvagare
Kristīne Kāne
Sarmīte Strautiņa



ZM projekta

**“Integrētai audzēšanai perspektīvo ogulāju šķirņu pārbaude
dažādos Latvijas reģionos un to audzēšanas tehnoloģiju
izstrāde un pilnveidošana” ietvaros.**



Pārbaudīt dažādu stādījuma blīvuma un dažādu kategoriju stādu ietekmi uz ražu un ražas komponentiem.

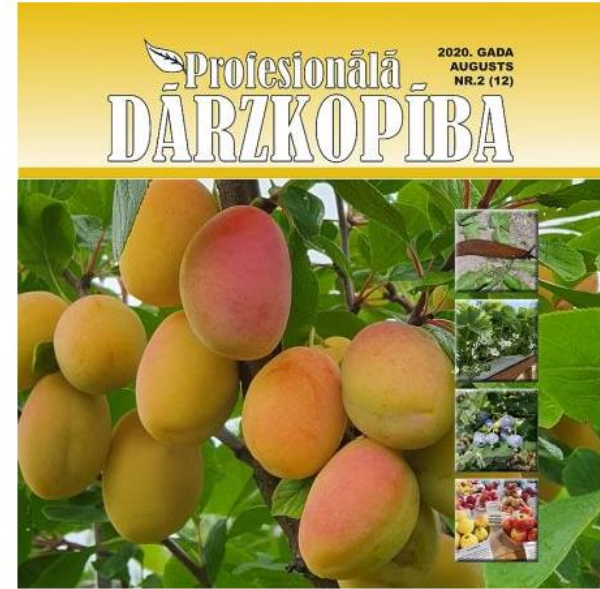




Profesionālā DĀRZKOPĪBA Nr.12

•

[Divpadsmitais \(2020.gada otrais\) "Profesionālās DĀRZKOPĪBAS" numurs](#), kurā lasiet fragmentus no Māras Skrīveles topošās grāmatas "Es mācos augļkopību", kuru plānots izdot rudens otrajā pusē: par plūmju potcelmu audzēšanas un izvēles nosacījumiem, par šķirni 'Āženas plūme', par ābolu glabāšanas knifiem, kā arī ieskatu vēsturē – par augļu izstāžu organizēšanu. Šajā numurā sniegts arī vērtējums par dārzu sistēmu ietekmi šķirnēm uz maza auguma potcelma. Apskatīta informācija par zemeņu audzēšanu un pētījuma rezultātiem, audzējot zemeses substrātā. Apkopotas ziņas par situācija krūmmelleņu tirgū – kā to ietekmējusi pandēmija. Lasiet par šīs vasaras aktualitāti – Spānijas kailgliemežiem, kā arī kā tikt galā ar baltblusiņu un plūmju tinēju. Nozaru ziņas un aktualitātes izdevuma noslēdzošajā daļā. Šo Profesionālā Dārzkopja izdevumu piedāvājam skatīt un lasīt arī versijā, kurā [lapas pāršķiramas gluži kā ikdienišķā žurnālā](#).



Visi [iepriekš publicētie "Profesionālās DĀRZKOPĪBAS" numuri](#) skatāmi Tehnoloģiju pārnese centra (FruitTechCentre) mājas lapā nodaļā "Publicētie izdevumi".

Par zemeņu audzēšanu substrātos:

<https://fruittechcentre.eu/index.php/lv/article/2020-08-31/profesionala-darzkopiba-nr-12>



Stādījuma ierīkošana





Pēc stādījuma ierīkošanas





2020. gada pavasaris





Izmēģinājuma raksturojums

- Izmēģinājums ierīkots 2019. gadā 2.augustā Haygrove tipa augstajā tunelī (40x5,5x3,2 m).
- Izmēģinājumā iekļauta šķirnes 'Sonata' dažādu kategoriju aukstumā glabātie stādi: A++ un A+ pārstādīti pēc audzēšanas substrātos.

Trīs varianti:

A++3 – 9 augi uz rindas metru;

A+3- 11 augi uz rindas metru;

A+4 – 14 augi uz rindas metru.

- Augsnes mulča –melnās plēves segums.
- Dobes platums 90 cm.
- Ūdens apūdeņošanai – dziļurbums+lietus ūdens –
pēc ūdens analīzēm – pH 7,5; hidrogēnkarbonāti 403 ±20 mg/L;
pilienvaida apūdeņošana – divas caurules katrā dobē.
Mēslojums pēc Yara metodikas.
- Tuneļa plēvi uzvilka 10. aprīlī.



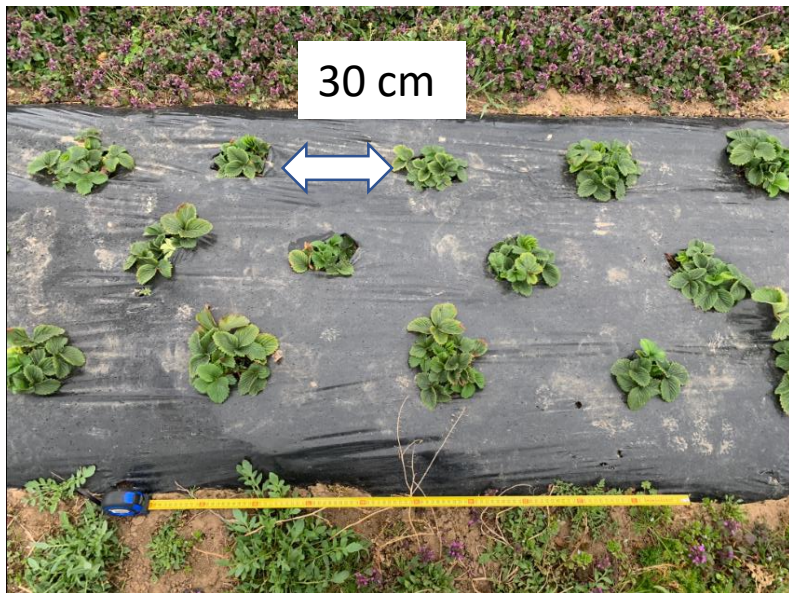
Vērtēts:

- stādu izkritumi pēc ziemošanas, %.
- ražas dinamika, bojāto ogu dinamika un ogu masas dinamika pa vākšanas reizēm. Raža no atkārtojuma, g, kas izteikta ražā no cera, g.
- 20 ogu masa no atkārtojuma, g, kas izteikta vienas vidējās ogas masā, g.





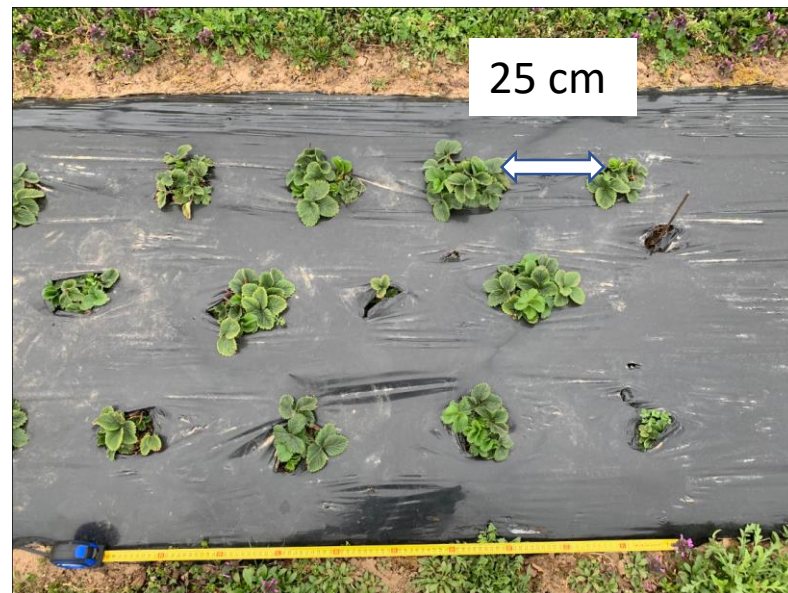
A++



9 augi
uz rindas metru

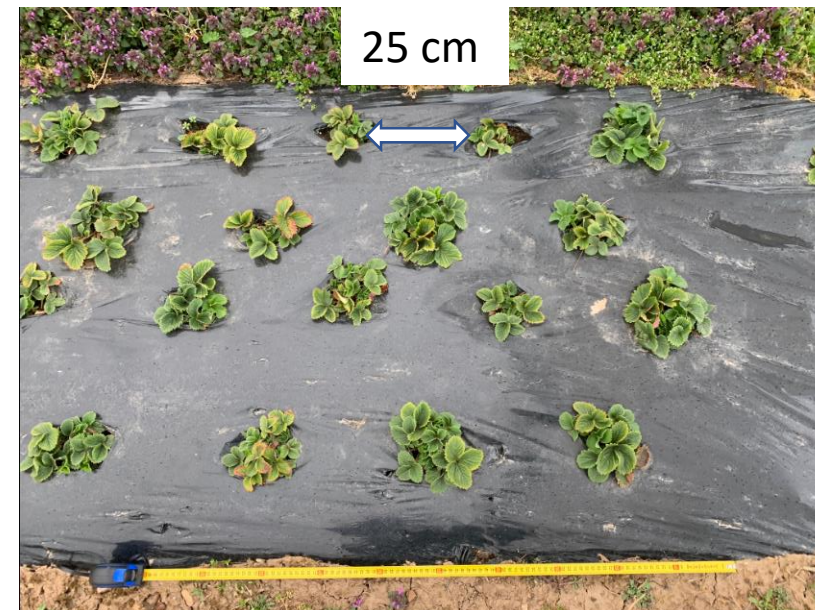
Dobes platums 90 cm.

A+



11 augi
uz rindas metru

A+



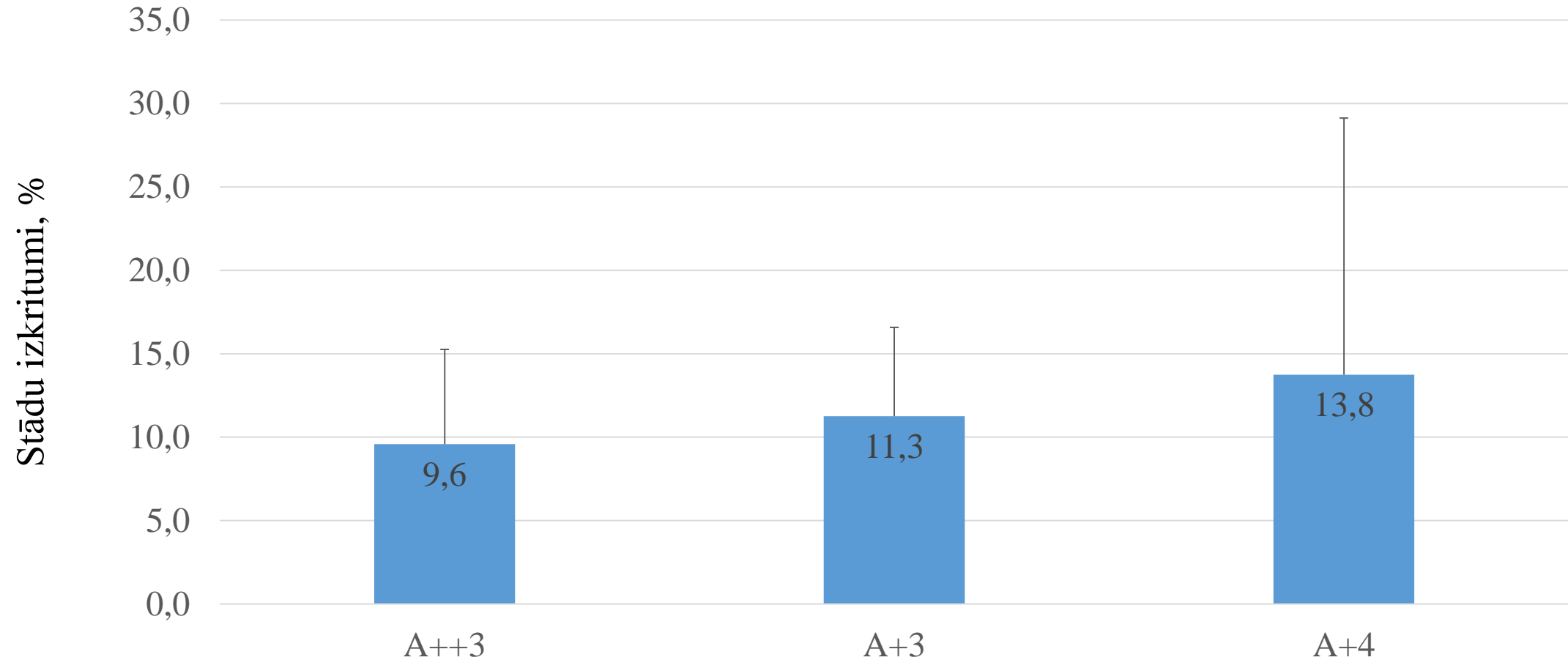
14 augi
uz rindas metru₁₀



| Variants | Stādu skaits uz rindas metru | Augu skaits uz m² |
|-----------------|---|---|
| A++3 | 9 | 3,1 |
| A+3 | 11 | 3,8 |
| A+4 | 14 | 4,8 |



Stādu izkritumi pēc ziemas





**Rindstarpas izplautas;
gar rindu malām izvietoti salmi**





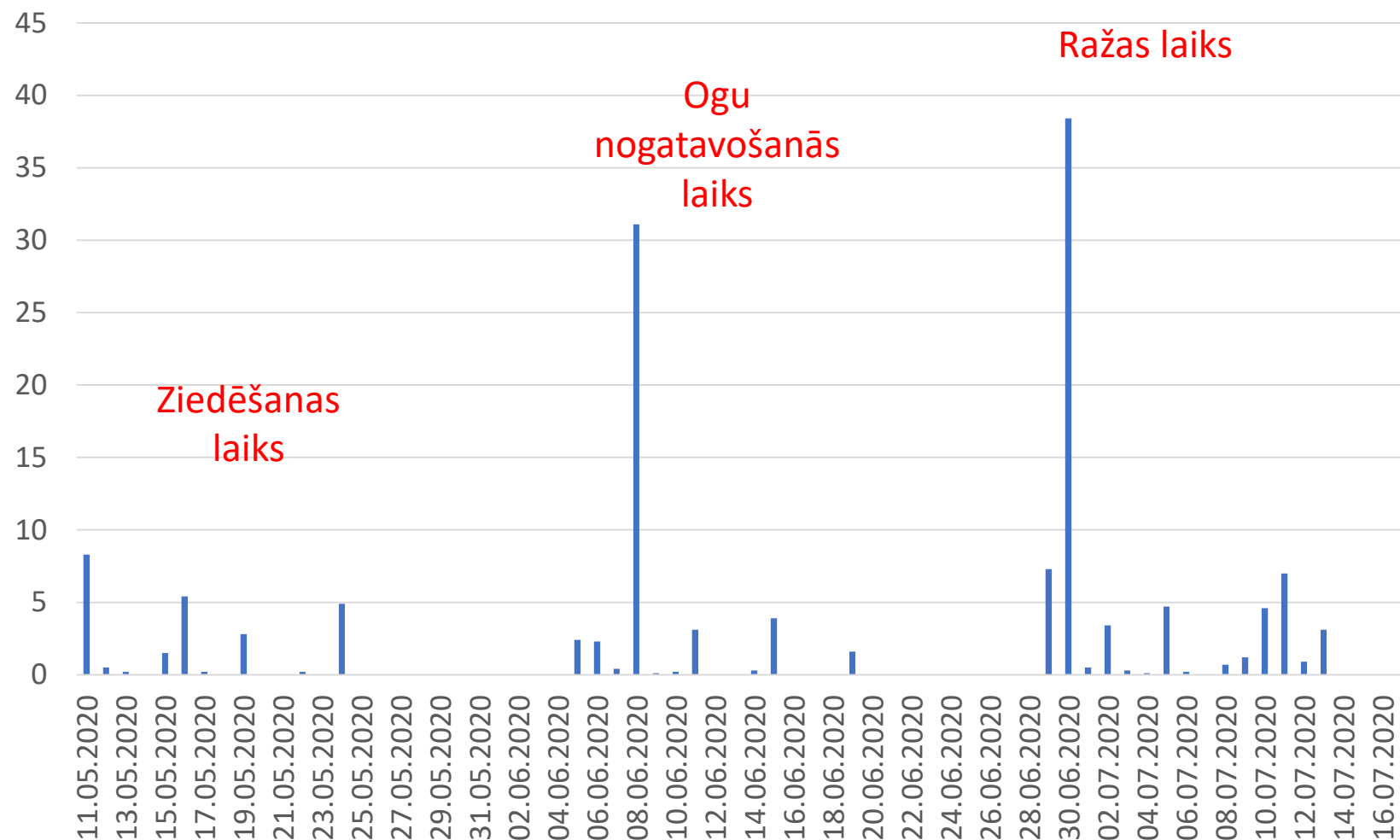
Gaisa temperatūra tunelī un atklātā laukā

| Temperatūra | Haygro ve tunelis | Atklāts lauks | Haygro ve tunelis | Atklāts lauks | Haygro ve tunelis | Atklāts lauks | Haygro ve tunelis | Atklāts lauks | Haygro ve tunelis | Atklāts lauks |
|-------------|-------------------------|------------------|-------------------------|------------------|-------------------------|------------------|-------------------------|------------------|-------------------------|------------------|
| Vid | 13 | +4,6 8,4 | 11 | +0,8 10,2 | 12 | +2,3 9,7 | 11 | +1,3 9,7 | 18 | +7,1 10,9 |
| Min | 3 | 2,5 | 1 | 2 | 6 | 6,5 | 6 | 6,3 | 4 | 4 |
| Max | 28 | +7 10 | 17 | +6,8 10,2 | 15 | +3,5 11,5 | 16 | +5,4 10,6 | 18 | +4,5 13,5 |



| Dekāde | Nokrišņu summa, mm |
|---------|--------------------|
| Mai II | 18,9 |
| Mai III | 5,1 |
| Jun I | 0 |
| Jun II | 8,9 |
| Jun III | 45,7 |
| Jun I | 15,7 |
| Jul II | 11 |

Nokrišņi daudzums no ziedēšanas sākuma līdz ražas beigām, mm





Ražas dati

2019. gads

| Variants | Vidējā ogu masa, g | Kopraža no cera, g |
|----------|--------------------|--------------------|
| A++3 | 14,5 | 217,2 |
| A+3 | 14,6 | 190,6 |
| A+4 | 14,4 | 165,4 |

Ražas sākums 19.06.2020.; beigas 13.07.2020.

| Variants | Vidējā ogu masa, g | Raža no cera, g | Bojātās ogas no cera, g | Kopraža no cera, g | Kopraža no rindas metra, kg | Kvalitatīvās ogas, % | Bojātās ogas, % |
|----------|--------------------|-----------------|-------------------------|--------------------|-----------------------------|----------------------|-----------------|
| A++3 | 16.0 | 611.4 | 12.3 | 623.7 | 5.6 | 98.1 | 1.9 |
| A+3 | 16.6 | 399.2 | 13.5 | 412.8 | 4.5 | 97.0 | 3.0 |
| A+4 | 16.1 | 343.3 | 5.5 | 348.8 | 4.9 | 98.4 | 1.6 |



Stādu izmaksas

| Stādu kategorija | Stādu skaits uz rindas metru | Cena par stādu ar PVN, Eur | Summa par stādiem uz rindas metru, Eur |
|------------------|------------------------------|----------------------------|--|
| A++ 3 | 9 | 0,392 | 3,53 |
| A+ 3 | 11 | 0,315 | 3,47 |
| A+ 4 | 14 | 0,315 | 4,41 (0,88 -0,94 Eur) |



SECINĀJUMI

- Lielākie stādu izkritumi pēc ziemošanas bija variantā A+4 13.8%.
- Salīdzinot A+ kategorijas stādu variantus ar 3 un 4 stādiem rindā, labākus rezultātus pēc ražas datiem uzrāda variants ar 3 stādiem rindā.
- **Ogu masa nebija būtiski atšķirīga** starp stādu kategorijām un stādīšanas blīvumiem.
- **Lielākā kopražā bija variantā A++3** no cera 623.7 g un rindas metra 5.6 kg.
- Bojāto ogu daudzums ražā nebija atkarīgs no stādījuma blīvuma.



Ieteikumi

- Lapas pēc zemeņu noražošanas pirms pārstādīšanas nogriež. Kad lapas nedaudz sāk ataugt, labāk var redzēt, kurus augus labāk nevajadzētu pārstādīt.
- Būtu vēlams smidzinājums pret zemeņu ērci, to var darīt uzreiz pēc zemeņu pārstādīšanas.

- +
 - Mazākas plēves izmaksas;
 - Uz katru rindu par vienu rindstarpu mazāk;
 - Lasot ogas sanāk mazāk staigāt, vairāk lasīt;

- - Ar 4 stādiem rindā, lasot ogas grūtāk bija tās aizsniegt;
 - Ar 4 stādiem rindā lielākas stādu izmaksas, bet raža no cera mazākā.



PALDIES!

Tālrunis: + 371 2 865 0011

E-pasts: darzkopibasinstitut@gmail.com

www.darzkopibasinstitut.lv

